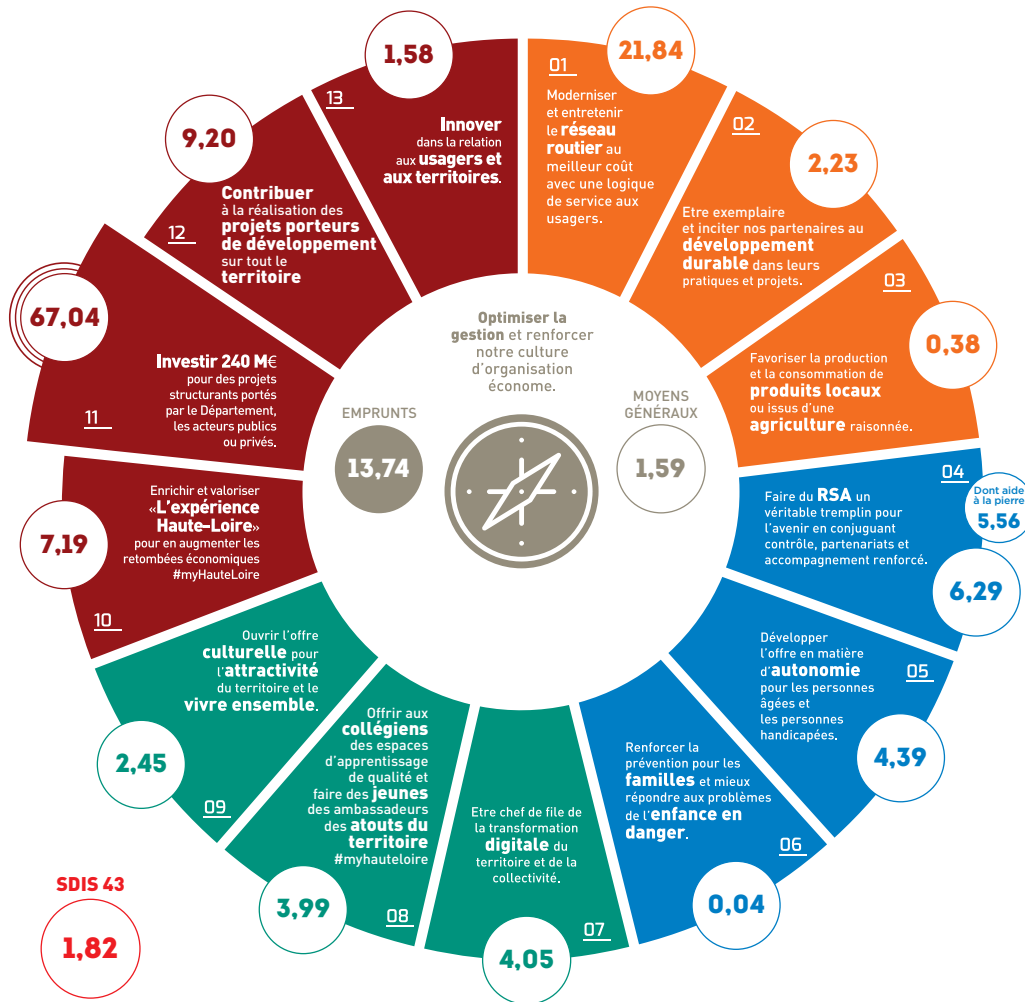


## DÉPENSES INVESTISSEMENT | BUDGET PRIMITIF 2021

(en millions d'euros)

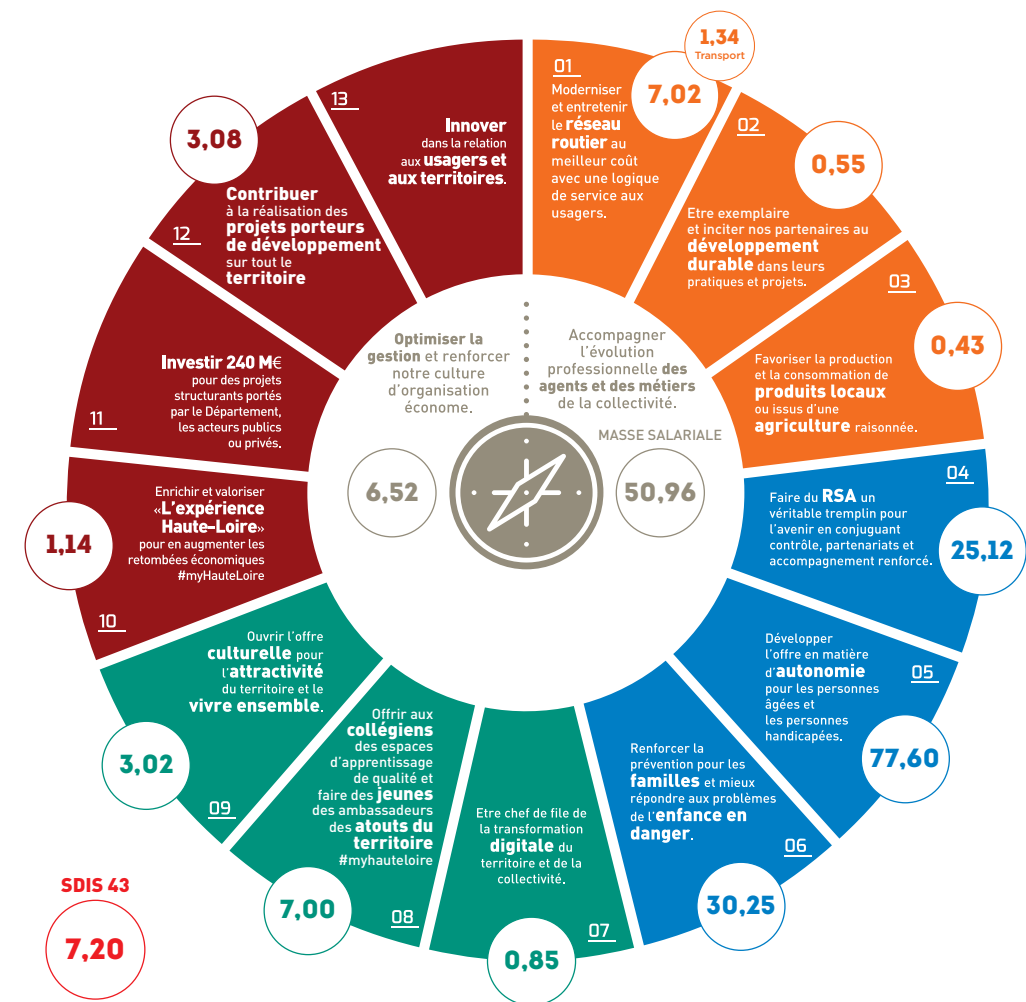
80,78



## DÉPENSES FONCTIONNEMENT | BUDGET PRIMITIF 2021

(en millions d'euros)

222,08



SDIS 43

7,20

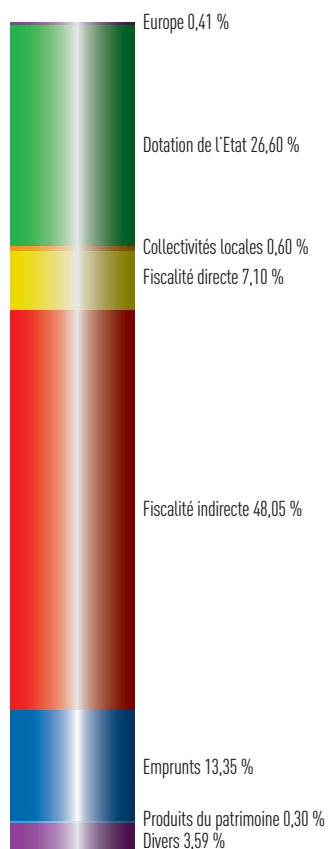
## RECETTES

**MONTANT TOTAL : 302,86 M€**

**Investissement**  
**57,20 M€**  
soit 18,89 %

**Fonctionnement**  
**245,66 M€**  
soit 81,11 %

	En M€	En %
<b>• EUROPE</b>	<b>1,24</b>	<b>0,41</b>
<b>• DOTATION DE L'ÉTAT</b>	<b>80,56</b>	<b>26,60</b>
- DSID (Dot. de Soutien à l'Investissement des Départements)	1,35	
- DGF (Dot. Globale de Fonctionnement)	38,22	
- DGD (Dot. Gén. de Décentralisation)	1,30	
- DDEC (Dot. Dale d'Équipement des Collèges)	0,89	
- FCTVA (Fds de Compensation TVA)	6,23	
- CNSA (Caisse Nationale de Solidarité pour l'Autonomie)	14,42	
- FMDI (Fds de Mobilisation pour l'Insertion)	0,96	
- Compensations Fiscales	2,43	
- Dotations fiscales	7,03	
- Divers	7,73	
<b>• COLLECTIVITÉS LOCALES</b>	<b>1,82</b>	<b>0,60</b>
<b>• FISCALITÉ DIRECTE</b>	<b>21,51</b>	<b>7,10</b>
- Cotisation sur la Valeur Ajoutée	8,10	
- Fonds National de Garantie Individuelle des ressources	6,08	
- Frais de Gestion transféré par l'Etat sur le Foncier Bâti	6,00	
- Divers	1,33	
<b>• FISCALITÉ INDIRECTE</b>	<b>145,51</b>	<b>48,05</b>
- Droits de mutation	18,90	
- TSCA (Taxe Spéciale sur les Conventions d'Assurances)	41,20	
- TIPCE (Taxe Interieure de Conso. sur Produits Énergétiques)	11,31	
- Taxe d'aménagement	0,53	
- Fonds de péréquation DMTD	11,60	
- Taxe sur l'électricité	2,13	
- Produit de TVA Transféré	58,14	
- Fonds de stabilisation	1,70	
<b>• EMPRUNTS</b>	<b>40,44</b>	<b>13,35</b>
<b>• PRODUITS DU PATRIMOINE</b>	<b>0,91</b>	<b>0,30</b>
<b>• DIVERS</b>	<b>10,87</b>	<b>3,59</b>
(dont aide sociale particuliers et caisses)		



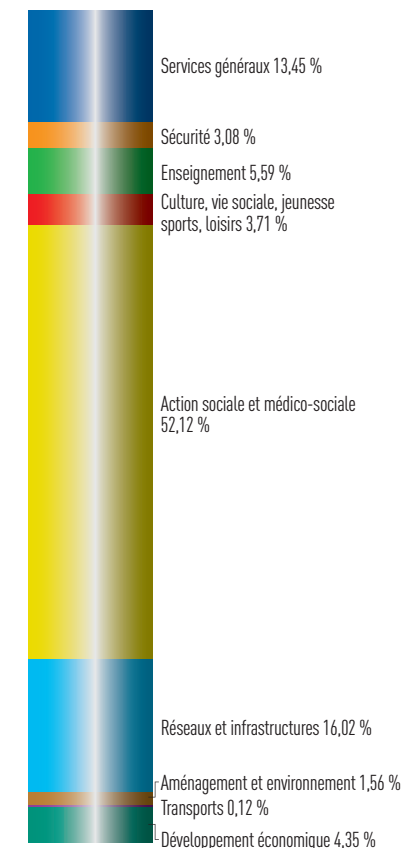
## DÉPENSES

**MONTANT TOTAL : 302,86 M€**

**Investissement**  
**80,78 M€**  
soit 26,67 %

**Fonctionnement**  
**222,08 M€**  
soit 73,33 %

	En M€	En %
<b>• SERVICES GÉNÉRAUX (frais de personnel compris)*</b>	<b>40,73</b>	<b>13,45</b>
- dont annuité des emprunts	15,04	
<b>• SÉCURITÉ</b>	<b>9,33</b>	<b>3,08</b>
<b>• ENSEIGNEMENT</b>	<b>16,93</b>	<b>5,59</b>
- Enseignement du second degré	11,14	
- Autres dépenses (frais de personnel compris)*	5,79	
<b>• CULTURE, VIE SOCIALE, JEUNESSE, SPORTS, LOISIRS</b>	<b>11,23</b>	<b>3,71</b>
- Culture	5,09	
- Sports	1,69	
- Autres dépenses (frais de personnel compris)*	4,45	
<b>• ACTION SOCIALE ET MÉDICO-SOCIALE (frais de personnel compris)*</b>	<b>157,84</b>	<b>52,12</b>
- Famille et enfance	31,89	
- Personnes handicapées	38,05	
- Personnes âgées	15,15	
- Insertion	23,52	
- Personnes dépendantes (APA)	29,97	
- Autres interventions sociales	19,26	
<b>• RESEAUX ET INFRASTRUCTURES</b>	<b>48,51</b>	<b>16,02</b>
- Eaux et assainissement	1,34	
- Routes et voirie	28,78	
- Très Haut Débit	1,58	
- Autres dépenses (frais de personnel compris)*	16,81	
<b>• AMÉNAGEMENT ET ENVIRONNEMENT</b>	<b>4,73</b>	<b>1,56</b>
- Environnement	1,68	
- Autres dépenses (frais de personnel compris)*	3,05	
<b>• TRANSPORTS</b>	<b>0,38</b>	<b>0,12</b>
<b>• DÉVELOPPEMENT ÉCONOMIQUE</b>	<b>13,18</b>	<b>4,35</b>
- Agriculture et pêche	2,09	
- Industrie, commerce, artisanat	6,46	
- Développement touristique	3,70	
- Autres dépenses (frais de personnel compris)*	0,93	



\* Pour info, total des frais de personnel