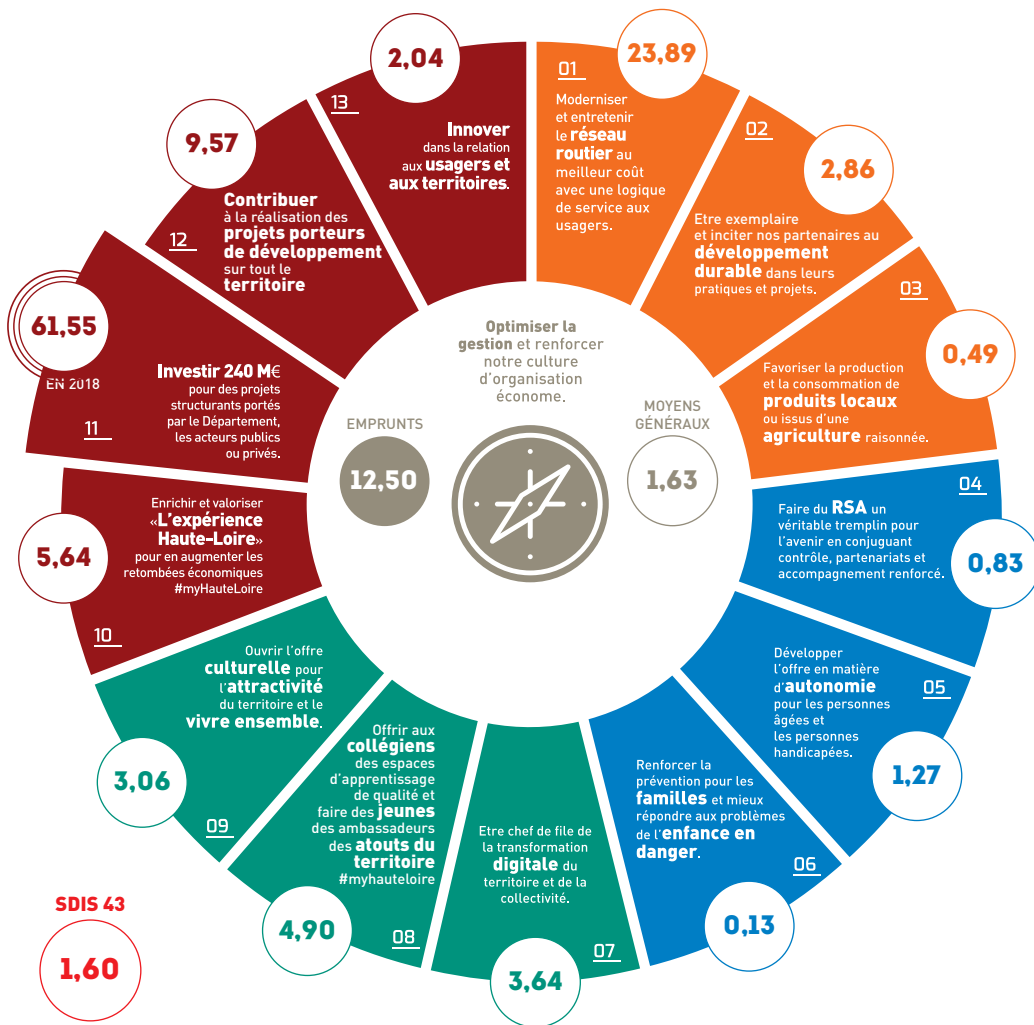


DÉPENSES INVESTISSEMENT | BUDGET PRIMITIF 2020

(en millions d'euros)

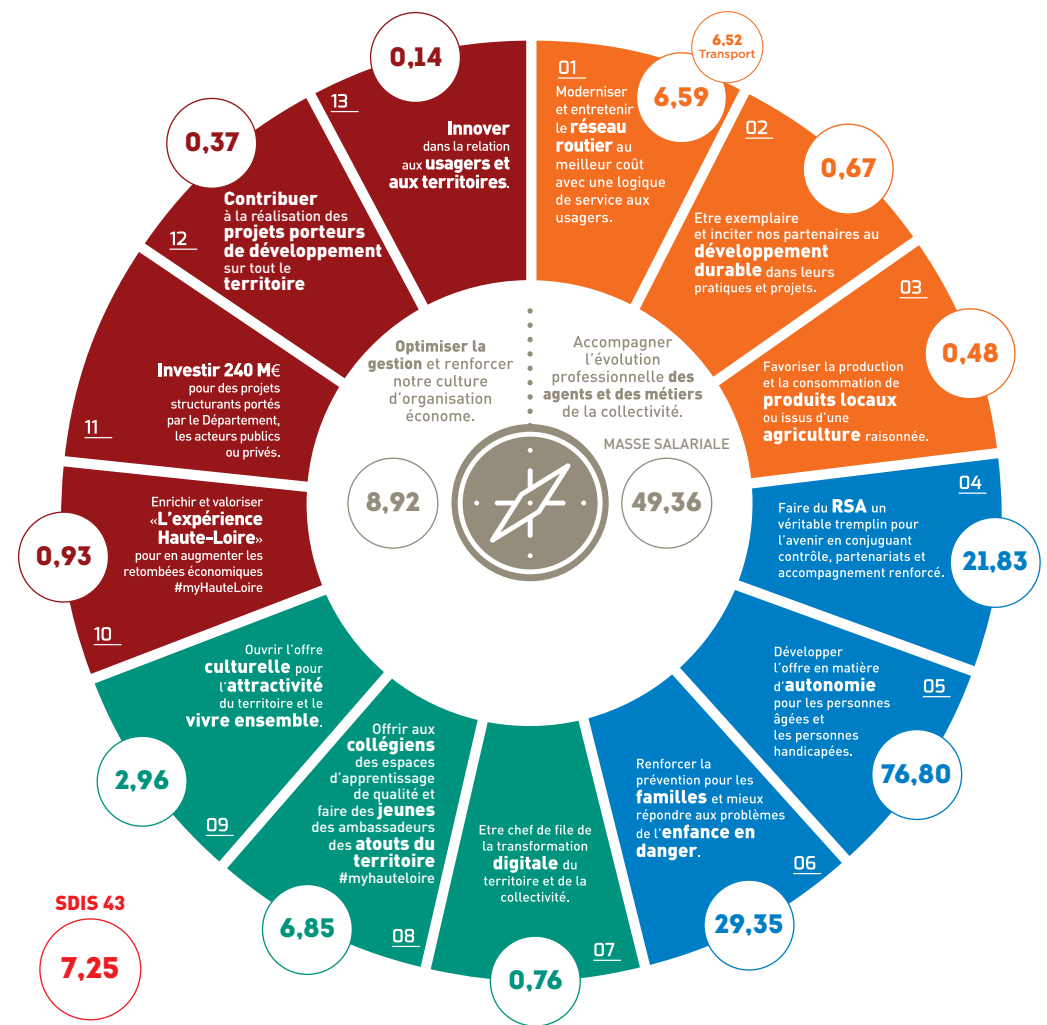
74,05



DÉPENSES FONCTIONNEMENT | BUDGET PRIMITIF 2020

(en millions d'euros)

219,78



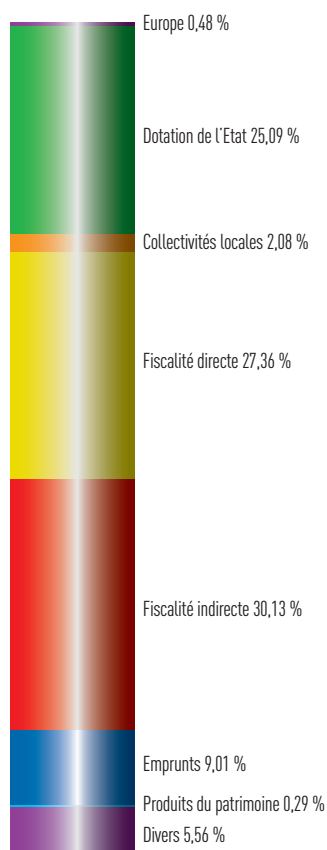
RECETTES

MONTANT TOTAL : 293,83 M€

Investissement
39,74 M€
soit 19,52 %

Fonctionnement
254,09 M€
soit 86,48 %

	En M€	En %
• EUROPE	1,42	0,48
• DOTATION DE L'ÉTAT	73,71	25,09
- DSID (Dot. de Soutien à l'Investissement des Départements)	1,30	
- DGF (Dot. Globale de Fonctionnement)	37,98	
- DGD (Dot. Gén. de Décentralisation)	1,30	
- DDEC (Dot. Dale d'Équipement des Collèges)	0,89	
- FCTVA (Fds de Compensation TVA)	4,40	
- CNSA (Caisse Nationale de Solidarité pour l'Autonomie)	14,42	
- FMDI (Fds de Mobilisation pour l'Insertion)	0,96	
- Compensations Fiscales	2,44	
- Dotations fiscales	7,05	
- Divers	2,97	
• COLLECTIVITÉS LOCALES	6,11	2,08
• FISCALITÉ DIRECTE	80,38	27,36
- Foncier Bâti	58,10	
- Cotisation sur la Valeur Ajoutée	9,15	
- Fonds National de Garantie Individuelle des ressources	6,08	
- Frais de Gestion transféré par l'Etat sur Le Foncier Bâti	5,82	
- Divers	1,23	
• FISCALITÉ INDIRECTE	88,52	30,13
- Droits de mutation	20,90	
- TSCA (Taxe Spéciale sur Les Conventions d'Assurances)	40,80	
- TIPCE (Taxe Interieure de Conso. sur Produits Énergétiques)	11,73	
- Taxe d'aménagement	0,75	
- Fonds de péréquation DMTO	11,84	
- Taxe sur l'électricité	2,50	
• EMPRUNTS	26,49	9,01
• PRODUITS DU PATRIMOINE	0,85	0,29
• DIVERS	16,35	5,56
(dont aide sociale particuliers et caisses)		



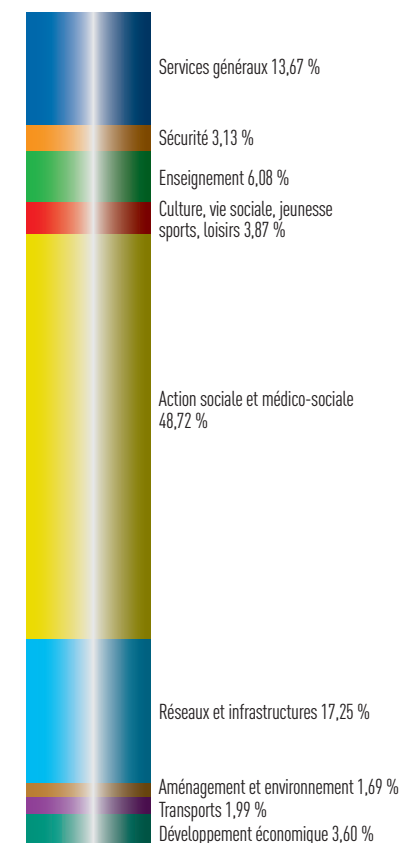
DÉPENSES

MONTANT TOTAL : 293,83 M€

Investissement
74,05 M€
soit 25,20 %

Fonctionnement
219,78 M€
soit 74,80 %

	En M€	En %
• SERVICES GÉNÉRAUX (frais de personnel compris)*	40,16	13,67
- dont annuité des emprunts	14,26	
• SECURITE	9,21	3,13
• ENSEIGNEMENT	17,85	6,08
- Enseignement du second degré	11,77	
- Autres dépenses (frais de personnel compris)*	6,08	
• CULTURE, VIE SOCIALE, JEUNESSE, SPORTS, LOISIRS	11,38	3,87
- Culture	4,96	
- Sports	1,49	
- Autres dépenses (frais de personnel compris)*	4,93	
• ACTION SOCIALE ET MEDICO-SOCIALE (frais de personnel compris)*	143,16	48,72
- Famille et enfance	31,43	
- Personnes handicapées	35,22	
- Personnes âgées	14,95	
- Insertion	20,04	
- Personnes dépendantes (APA)	28,66	
- Autres interventions sociales	12,86	
• RESEAUX ET INFRASTRUCTURES	50,68	17,25
- Eaux et assainissement	1,74	
- Routes et voirie	30,13	
- Très Haut Débit	2,18	
- Autres dépenses (frais de personnel compris)*	16,63	
• AMÉNAGEMENT ET ENVIRONNEMENT	4,97	1,69
- Environnement	1,85	
- Autres dépenses (frais de personnel compris)*	3,12	
• TRANSPORTS	5,84	1,99
- Transports scolaires	4,93	
- Autres dépenses (frais de personnel compris)*	0,91	
• DÉVELOPPEMENT ÉCONOMIQUE	10,58	3,60
- Agriculture et pêche	2,40	
- Industrie, commerce, artisanat	3,32	
- Développement touristique	4,00	
- Autres dépenses (frais de personnel compris)*	0,86	



* Pour info, total des frais de personnel 49,36