

# Document technique des plantations d'arbres et de haies dans le cadre de l'AFAF de la RN 102

## Préambule :

L'ensemble des plantations seront paillées avec du film Cellobio.

A noter que pour la bonne reprise de ces haies, il est demandé d'implanter des essences issues de la marque Végétal Local pour au moins 50% d'entre eux.

## Table des matières

Document technique des plantations d'arbres et de haies dans le cadre de l'AFAF de la RN 102 .....	1
LEMPDES SUR ALLAGNON - Plantation N°A : .....	3
SAINT GERON - Plantation N°B : .....	4
SAINT GERON - Plantation N°C : .....	5
SAINT GERON - Plantation N°D : .....	6
SAINT GERON - Plantation N°E : .....	7
SAINT GERON - Plantation N°F : .....	8
SAINT GERON - Plantation N°G : .....	9
SAINT GERON - Plantation N°H : .....	10
SAINT GERON - Plantation N°I : .....	11
SAINT GERON - Plantation N°J : .....	12
SAINT GERON - Plantation N°K : .....	13
BOURNONCLE SAINT PIERRE - Plantation N°L : .....	14
SAINT GERON - Plantation N°M : .....	15
SAINT GERON - Plantation N°N : .....	16
SAINT GERON - Plantation N°O : .....	17
SAINT GERON - Plantation N°P : .....	18
BOURNONCLE SAINT PIERRE - Plantation N°Q : .....	19
BOURNONCLE SAINT PIERRE - Plantation N°R : .....	20
SAINT GERON - Plantation N°S : .....	21
SAINT GERON - Plantation N°T : .....	22
BOURNONCLE SAINT PIERRE - Plantation N°U : .....	23
BOURNONCLE SAINT PIERRE - Plantation N°V : .....	24

SAINT GERON - Plantation N°X : .....	26
SAINT GERON - Plantation N°Y : .....	27
BOURNONCLE SAINT PIERRE - Plantation N°Z : .....	28
SAINT GERON - Plantation N°AA : .....	29
SAINT GERON - Plantation N°AB : .....	30
BOURNONCLE SAINT PIERRE - Plantation N°AC : .....	31
BOURNONCLE SAINT PIERRE - Plantation N°AD : .....	32
BOURNONCLE SAINT PIERRE - Plantation N°AE : .....	33
BOURNONCLE SAINT PIERRE - Plantation N°AF : .....	34
BOURNONCLE SAINT PIERRE - Plantation N°AG : .....	35
BOURNONCLE SAINT PIERRE - Plantation N°AH : .....	36
BOURNONCLE SAINT PIERRE - Plantation N°AI : .....	37
BOURNONCLE SAINT PIERRE - Plantation N°AJ : .....	38
BOURNONCLE SAINT PIERRE - Plantation N°AK : .....	39
BOURNONCLE SAINT PIERRE - Plantation N°AL : .....	40
BOURNONCLE SAINT PIERRE - Plantation N°AM : .....	41
BOURNONCLE SAINT PIERRE - Plantation N°AN : .....	42
BOURNONCLE SAINT PIERRE - Plantation N°AO : .....	43
BOURNONCLE SAINT PIERRE - Plantation N°AP : .....	44
BOURNONCLE SAINT PIERRE - Plantation N°AQ : .....	45
BOURNONCLE SAINT PIERRE - Plantation N°AR : .....	46
BOURNONCLE SAINT PIERRE - Plantation N°AS : .....	47
BOURNONCLE SAINT PIERRE - Plantation N°AT : .....	48
BOURNONCLE SAINT PIERRE - Plantation N°AU : .....	49
BOURNONCLE SAINT PIERRE - Plantation N°AV : .....	50
BOURNONCLE SAINT PIERRE - Plantation N°AW : .....	51
BOURNONCLE SAINT PIERRE - Plantation N°AX : .....	52
BOURNONCLE SAINT PIERRE - Plantation N°AY : .....	53
BOURNONCLE SAINT PIERRE - Plantation N°AZ : .....	54
BOURNONCLE SAINT PIERRE - Plantation N°BA : .....	55
BOURNONCLE SAINT PIERRE - Plantation N°BB : .....	56
BOURNONCLE SAINT PIERRE - Plantation N°BC : .....	57
BOURNONCLE SAINT PIERRE - Plantation N°BD : .....	58
BOURNONCLE SAINT PIERRE - Plantation N°BE : .....	59
BOURNONCLE SAINT PIERRE - Plantation N°BF : .....	60
BOURNONCLE SAINT PIERRE - Plantation N°BG : .....	61

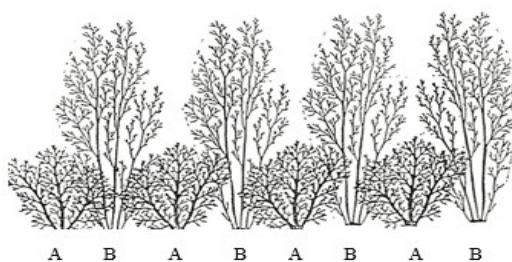
## LEMPDES SUR ALLAGNON - Plantation N°A :



### A – Haie moyenne brise-vent sur 219 mètres

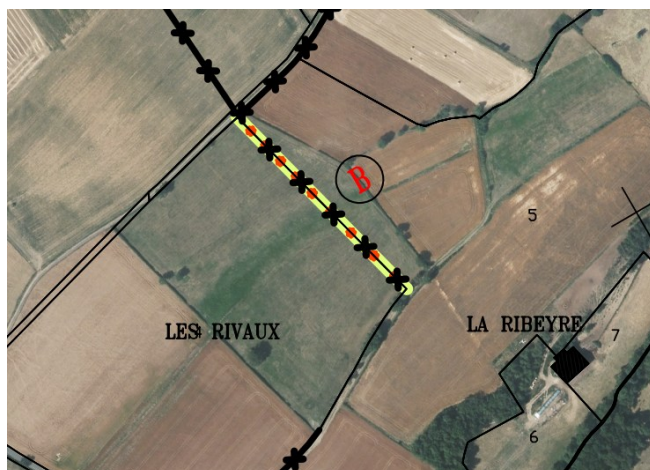
La haie sera plantée en haut du talus du chemin dans la parcelle ZK 5.

Espacement entre deux plants : 1 mètre



<b>A Arbustes buissonnants</b>	<b>110</b>
Aubépine	16
Cornouiller sanguin	16
Fusain d'Europe	16
Nerprun cathartique	16
Prunellier noir	16
Troène	15
Viorne Lantane	15
<b>B Arbres intermédiaires</b>	<b>109</b>
Charmille	19
Érable champêtre	18
Noisetier	18
Poirier sauvage	18
Prunier myrobolan	18
Sureau noir	18

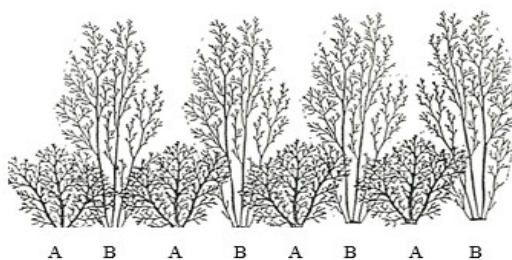
## SAINT GERON - Plantation N°B :



### B – Haie moyenne brise-vent sur 211 mètres

La haie sera plantée en mitoyenneté des parcelles ZB 4 et ZB 5 et reliera le chemin à un alignement d'arbres préexistant.

Espacement entre deux plants : 1 mètre



<b>A Arbustes buissonnants</b>	<b>106</b>
Cornouiller sanguin	18
Fusain d'Europe	18
Nerprun cathartique	18
Prunellier noir	18
Troène	17
Viorne Lantane	17
<b>B Arbres intermédiaires</b>	<b>105</b>
Aubépine	18
Érable champêtre	18
Néflier	18
Poirier sauvage	17
Prunier myrobolan	17
Sureau noir	17

Clôture le long de la haie côté parcelle ZB 5 (211 mètres) :

Barbelé ☐

OU Electrique ☐

Nbr de rang : 2 rangs



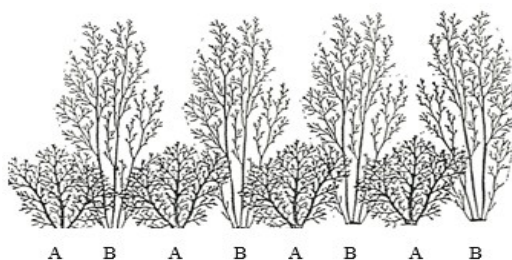
## SAINT GERON - Plantation N°C :



### C – Haie moyenne brise-vent sur 204 mètres

La haie sera plantée au bord du fossé existant, en contrebas du talus séparant les parcelles ZB 1 et ZB 2 de l'autoroute.

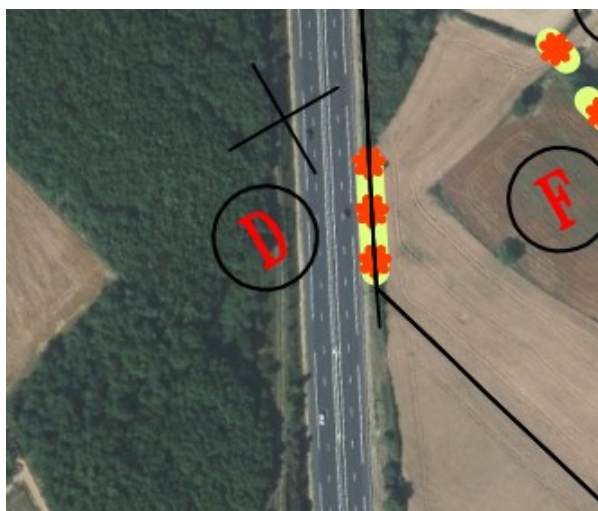
Espacement entre deux plants : 1 mètre



<b>A Arbustes buissonnants</b>	<b>102</b>
Camérisier à balai	15
Cornouiller sanguin	15
Fusain d'Europe	15
Nerprun cathartique	15
Prunellier noir	14
Troène	14
Viorne Lantane	14
<b>B Arbres intermédiaires</b>	<b>102</b>
Aubépine	17
Érable champêtre	17
Néflier	17
Poirier sauvage	17
Prunier myrobolan	17
Sureau noir	17

**Haie qui fera l'objet d'un arrêté préfectoral de protection : implantée dans le cadre des compensations d'arasements ponctuels de haies biologiques et hydrauliques permis par l'arrêté préfectoral BCTE N°2023-26 du 25 avril 2023 portant modification des prescriptions environnementales de l'arrêté N° BCTE 2017/240 du 6 décembre 2017**

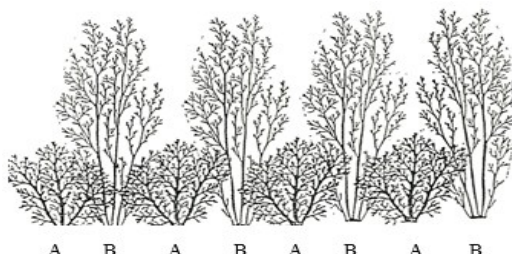
## SAINT GERON - Plantation N°D :



### D – Haie moyenne brise-vent sur 43 mètres

La haie sera plantée en contrebas du talus dans la parcelle ZB 1 le long du grillage de l'A 75, dans la continuité du bosquet.

Espacement entre deux plants : 1 mètre



#### **A Arbustes buissonnants 22**

Camérisier à balai	4
Cornouiller sanguin	3
Fusain d'Europe	3
Nerprun cathartique	3
Prunellier noir	3
Troène	3
Viorne Lantane	3

#### **B Arbres intermédiaires 21**

Aubépine	4
Érable champêtre	4
Néflier	4
Poirier sauvage	3
Prunier myrobolan	3
Sureau noir	3

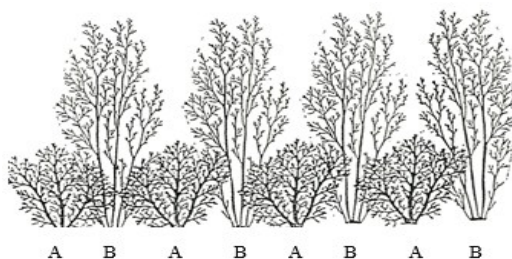
**Haie qui fera l'objet d'un arrêté préfectoral de protection : implantée dans le cadre des compensations d'arasements ponctuels de haies biologiques et hydrauliques permis par l'arrêté préfectoral BCTE N°2023-26 du 25 avril 2023 portant modification des prescriptions environnementales de l'arrêté N° BCTE 2017/240 du 6 décembre 2017**

SAINT GERON - Plantation N°E :



**E – Haie moyenne brise-vent sur 10 mètres**

Espacement entre deux plants : 1 mètre



<b>A Arbustes buissonnants</b>	<b>5</b>
Aubépine	3
Cornouiller sanguin	2
<b>B Arbres intermédiaires</b>	<b>5</b>
Charmille	3
Érable champêtre	2

**Haie qui fera l'objet d'un arrêté préfectoral de protection : implantée dans le cadre des compensations d'arasements ponctuels de haies biologiques et hydrauliques permis par l'arrêté préfectoral BCTE N°2023-26 du 25 avril 2023 portant modification des prescriptions environnementales de l'arrêté N° BCTE 2017/240 du 6 décembre 2017**

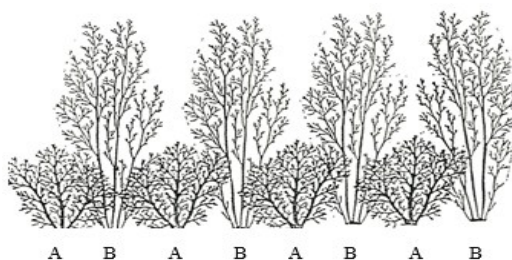


SAINT GERON - Plantation N°F :



**F – Haie moyenne brise-vent sur 34 mètres**

Espacement entre deux plants : 1 mètre

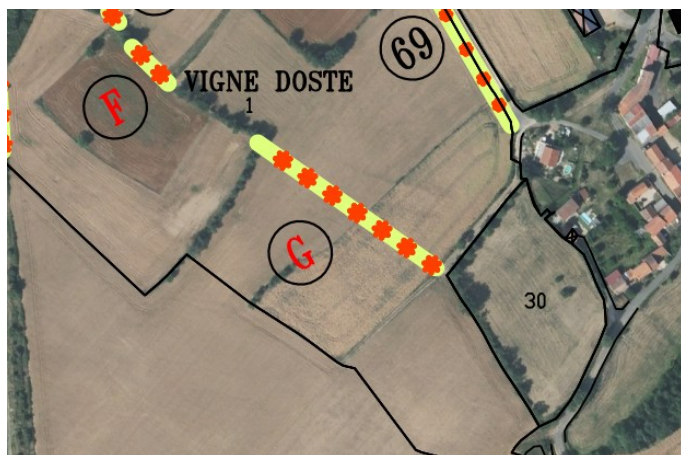


<b>A Arbustes buissonnants</b>	<b>17</b>
Cornouiller sanguin	4
Fusain d'Europe	4
Prunellier noir	3
Troène	3
Viorne Lantane	3
<b>B Arbres intermédiaires</b>	<b>17</b>
Charmille	4
Érable champêtre	4
Noisetier	3
Prunier myrobolan	3
Sureau noir	3

**Haie qui fera l'objet d'un arrêté préfectoral de protection : implantée dans le cadre des compensations d'arasements ponctuels de haies biologiques et hydrauliques permis par l'arrêté préfectoral BCTE N°2023-26 du 25 avril 2023 portant modification des prescriptions environnementales de l'arrêté N° BCTE 2017/240 du 6 décembre 2017**



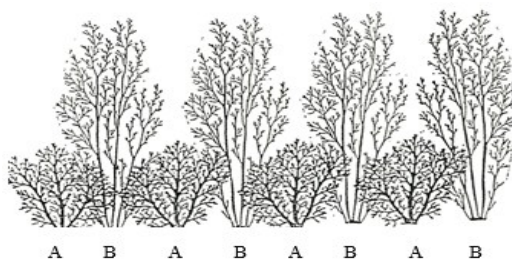
## SAINT GERON - Plantation N°G :



### G – Haie moyenne brise-vent sur 143 mètres

La haie sera plantée dans la parcelle ZB 1, dans la continuité de l'alignement d'arbre sur le talus jusqu'à l'angle de la haie préexistante aux bords de la parcelle ZB30.

Espacement entre deux plants : 1 mètre



#### A Arbustes buissonnants 72

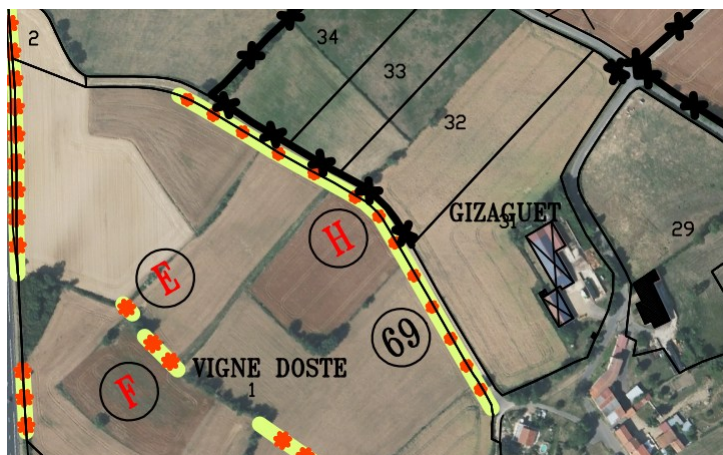
Camérisier à balai	11
Cornouiller sanguin	11
Fusain d'Europe	10
Nerprun cathartique	10
Prunellier noir	10
Troène	10
Viorne Lantane	10

#### B Arbres intermédiaires 71

Aubépine	12
Érable champêtre	12
Néflier	12
Poirier sauvage	12
Prunier myrobolan	12
Sureau noir	11

**Haie qui fera l'objet d'un arrêté préfectoral de protection : implantée dans le cadre des compensations d'arasements ponctuels de haies biologiques et hydrauliques permis par l'arrêté préfectoral BCTE N°2023-26 du 25 avril 2023 portant modification des prescriptions environnementales de l'arrêté N° BCTE 2017/240 du 6 décembre 2017**

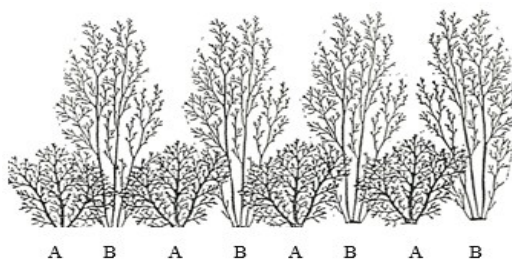
## SAINT GERON - Plantation N°H :



### H – Haie moyenne brise-vent sur 329 mètres

La haie sera plantée en haut du talus séparant le chemin de la parcelle, dans la parcelle ZB 1.

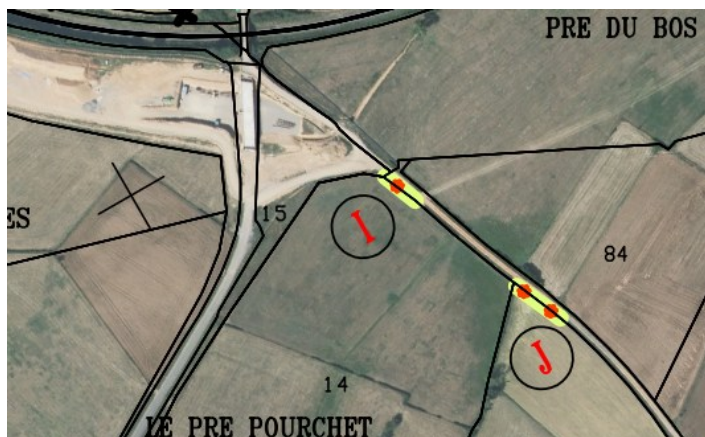
Espacement entre deux plants : 1 mètre



<b>A Arbustes buissonnants</b>	<b>165</b>
Camérisier à balai	24
Cornouiller sanguin	23
Fusain d'Europe	24
Nerprun cathartique	23
Prunellier noir	24
Troène	23
Viorne Lantane	24
<b>B Arbres intermédiaires</b>	<b>164</b>
Aubépine	28
Érable champêtre	28
Néflier	27
Poirier sauvage	27
Prunier myrobolan	27
Sureau noir	27



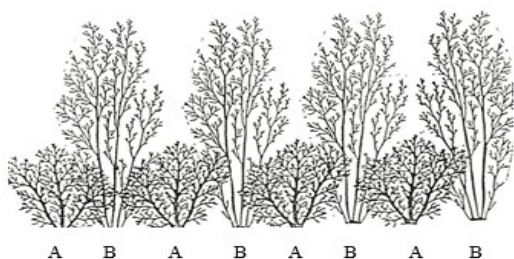
## SAINT GERON - Plantation N°1 :



### I – Haie moyenne brise-vent sur 26 mètres

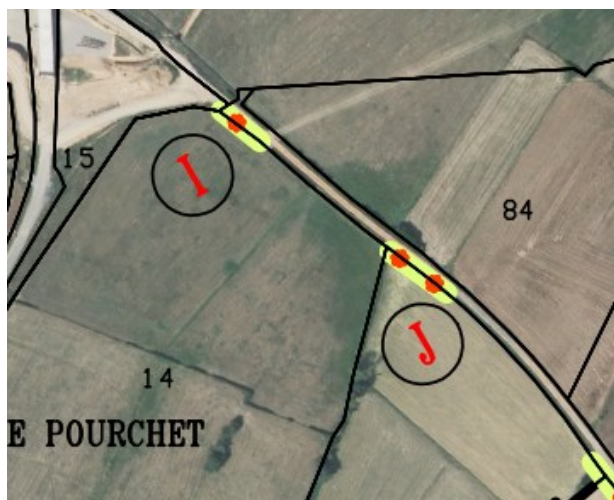
La haie sera plantée en bord de fossé séparant le chemin de la parcelle, dans la parcelle ZC 14.

Espacement entre deux plants : 1 mètre



<b>A Arbustes buissonnants</b>	<b>13</b>
Camérisier à balai	4
Fusain d'Europe	3
Prunellier noir	3
Viorne Lantane	3
<b>B Arbres intermédiaires</b>	<b>13</b>
Aubépine	4
Érable champêtre	3
Prunier myrobolan	3
Sureau noir	3

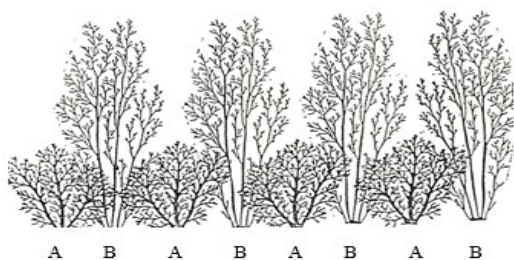
SAINT GERON - Plantation N°J :



**J – Haie moyenne brise-vent sur 36 mètres**

La haie sera plantée en bord de fossé séparant le chemin de la parcelle, dans la continuité de la haie préexistante dans la parcelle ZC 16.

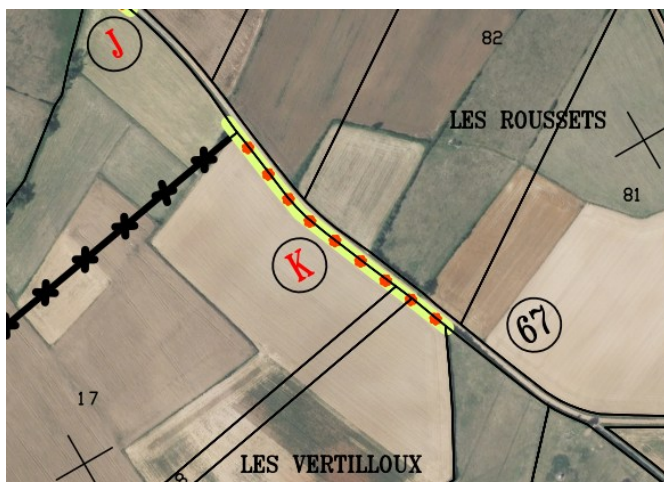
Espacement entre deux plants : 1 mètre



<b>A Arbustes buissonnants</b>	<b>18</b>
Camérisier à balai	3
Cornouiller sanguin	3
Nerprun cathartique	3
Prunellier noir	3
Troène	3
Viorne Lantane	3
<b>B Arbres intermédiaires</b>	<b>18</b>
Aubépine	3
Érable champêtre	3
Néflier	3
Poirier sauvage	3
Prunier myrobolan	3
Sureau noir	3



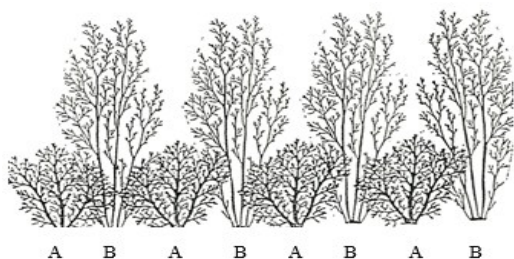
## SAINT GERON - Plantation N°K :



### K – Haie moyenne brise-vent sur 233 mètres

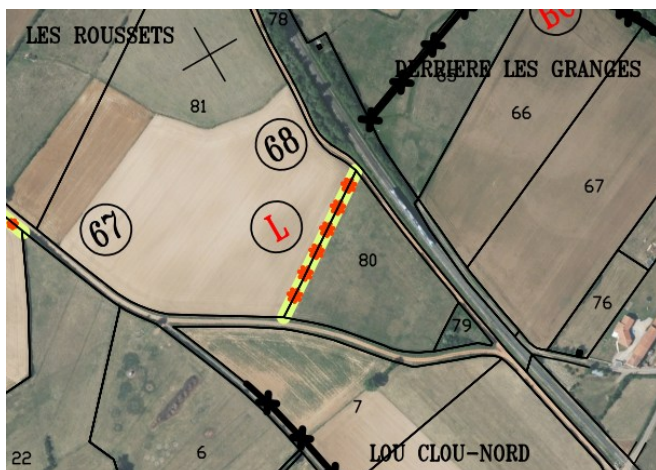
La haie sera plantée en haut du talus séparant la parcelle du chemin, dans les parcelles ZC 17, ZC 18 et ZC 20 en haut.

Espacement entre deux plants : 1 mètre



<b>A Arbustes buissonnants</b>	<b>117</b>
Camérisier à balai	17
Cornouiller sanguin	17
Fusain d'Europe	17
Nerprun cathartique	17
Prunellier noir	17
Troène	16
Viorne Lantane	16
<b>B Arbres intermédiaires</b>	<b>116</b>
Aubépine	20
Érable champêtre	20
Néflier	19
Poirier sauvage	19
Prunier myrobolan	19
Sureau noir	19

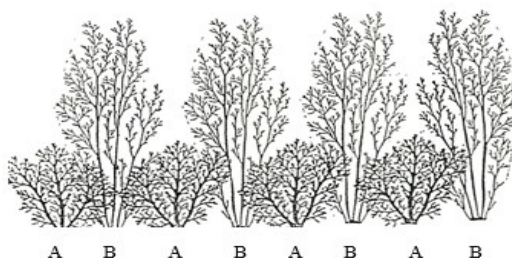
BOURNONCLE SAINT PIERRE - Plantation N°L :



**L – Haie moyenne brise-vent sur 133 mètres**

**La haie sera plantée dans la parcelle ZN 80.**

Espacement entre deux plants : 1 mètre



<b>A Arbustes buissonnants</b>	<b>67</b>
Aubépine	10
Cornouiller sanguin	10
Fusain d'Europe	10
Nerprun cathartique	10
Prunellier noir	9
Troène	9
Viorne Lantane	9
<b>B Arbres intermédiaires</b>	<b>66</b>
Charmille	11
Érable champêtre	11
Noisetier	11
Poirier sauvage	11
Prunier myrobolan	11
Sureau noir	11

**Haie qui fera l'objet d'un arrêté préfectoral de protection : implantée dans le cadre des compensations d'arasements ponctuels de haies biologiques et hydrauliques permis par l'arrêté préfectoral BCTE N°2023-26 du 25 avril 2023 portant modification des prescriptions environnementales de l'arrêté N° BCTE 2017/240 du 6 décembre 2017**



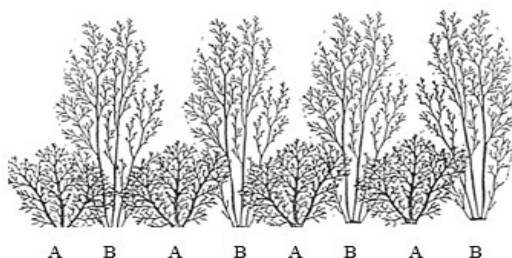
SAINT GERON - Plantation N°M :



**M – Haie moyenne brise-vent sur 59 mètres**

La haie sera plantée en mitoyenneté des parcelles ZC 20 et ZC 22.

Espacement entre deux plants : 1 mètre



<b>A Arbustes buissonnants</b>	<b>30</b>
Camérisier à balai	5
Cornouiller sanguin	5
Fusain d'Europe	5
Nerprun cathartique	5
Troène	5
Viorne Lantane	5
<b>B Arbres intermédiaires</b>	<b>29</b>
Aubépine	5
Érable champêtre	5
Néflier	5
Poirier sauvage	4
Prunier myrobolan	5
Sureau noir	5

Clôture au bord de la haie côté parcelle ZC 20 (59 mètres) :

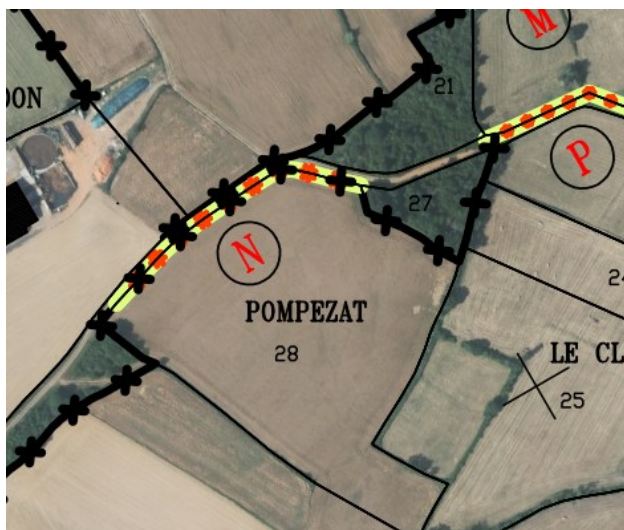
Barbelé ☐

OU Electrique ☐

Nbr de rang : 2 rangs

Une clôture est en place et marque la mitoyenneté entre les parcelles ZC 20 et ZC 22

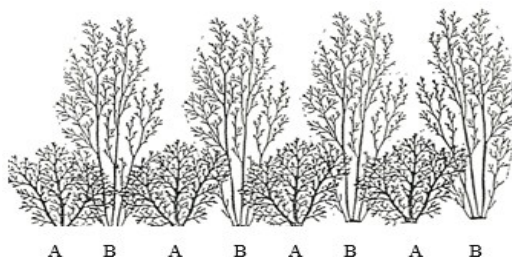
## SAINT GERON - Plantation N°N :



**N – Haie moyenne brise-vent sur 196 mètres**

**La haie sera plantée en haut du talus du chemin, dans la parcelle ZC 28**

Espacement entre deux plants : 1 mètre



<b>A Arbustes buissonnants</b>	<b>98</b>
Camérisier à balai	14
Cornouiller sanguin	14
Fusain d'Europe	14
Nerprun cathartique	14
Prunellier noir	14
Troène	14
Viorne Lantane	14
<b>B Arbres intermédiaires</b>	<b>98</b>
Aubépine	17
Érable champêtre	17
Néflier	16
Poirier sauvage	16
Prunier myrobolan	16
Sureau noir	16

**Clôture d'un côté de la haie (côté parcelle ZC 28) (196 mètres) :**

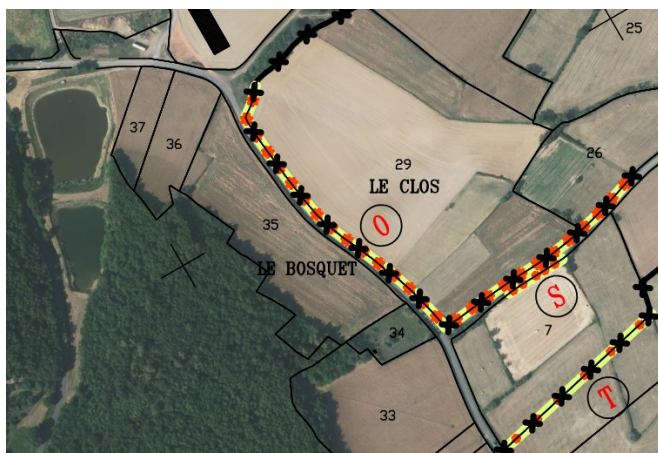
Barbelé ☐  
OU Electrique ☐

**Nbr de rang : 2 rangs**

**Haie qui fera l'objet d'un arrêté préfectoral de protection : implantée dans le cadre des compensations d'arasements ponctuels de haies biologiques et hydrauliques permis par l'arrêté préfectoral BCTE N°2023-26 du 25 avril 2023 portant modification des prescriptions environnementales de l'arrêté N° BCTE 2017/240 du 6 décembre 2017**



## SAINT GERON - Plantation N°O :



### O – Haie moyenne brise-vent sur 569 mètres

La haie sera plantée au pied du talus dans la parcelle ZC 29 et en haut du talus du chemin goudronné, dans la parcelle ZC 26.

Espacement entre deux plants : 1 mètre



<b>A Arbustes buissonnants</b>	<b>569</b>
Cornouiller sanguin	95
Fusain d'Europe	95
Nerprun cathartique	95
Prunellier noir	95
Troène	95
Viorne Lantane	94

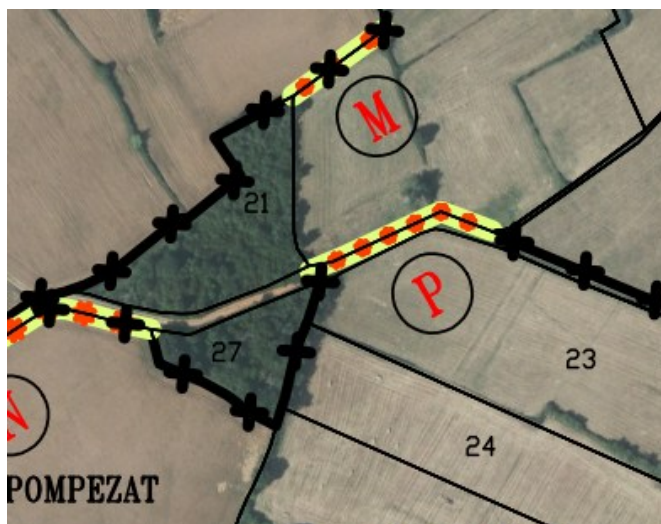
Clôture d'un côté de la haie (côté parcelle ZC 29 et ZC 26) (569 mètres) :

Barbelé ☐  
OU Electrique ☐

Nbr de rang : 2 rangs

**Haie qui fera l'objet d'un arrêté préfectoral de protection : implantée dans le cadre des compensations d'arasements ponctuels de haies biologiques et hydrauliques permis par l'arrêté préfectoral BCTE N°2023-26 du 25 avril 2023 portant modification des prescriptions environnementales de l'arrêté N° BCTE 2017/240 du 6 décembre 2017**

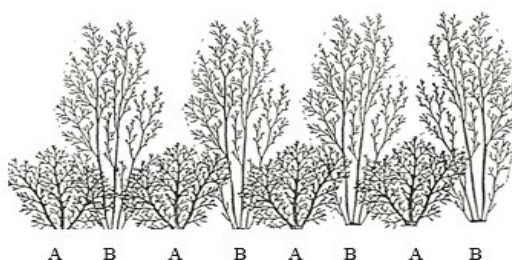
# SAINT GERON - Plantation N°P :



**P – Haie moyenne brise-vent sur 104 mètres**

**La haie sera plantée le long du chemin dans la parcelle ZC 22.**

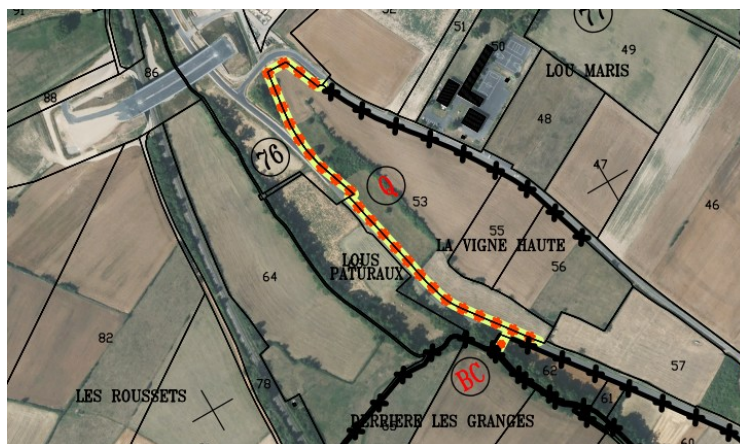
Espacement entre deux plants : 1 mètre



<b>A Arbustes buissonnants</b>	<b>52</b>
Camérisier à balai	8
Cornouiller sanguin	8
Fusain d'Europe	8
Nerprun cathartique	7
Prunellier noir	7
Troène	7
Viorne Lantane	7
<b>B Arbres intermédiaires</b>	<b>52</b>
Aubépine	9
Érable champêtre	9
Néflier	9
Poirier sauvage	9
Prunier myrobolan	8
Sureau noir	8



## BOURNONCLE SAINT PIERRE - Plantation N°Q :



### Q – Haie moyenne brise-vent sur 513 mètres

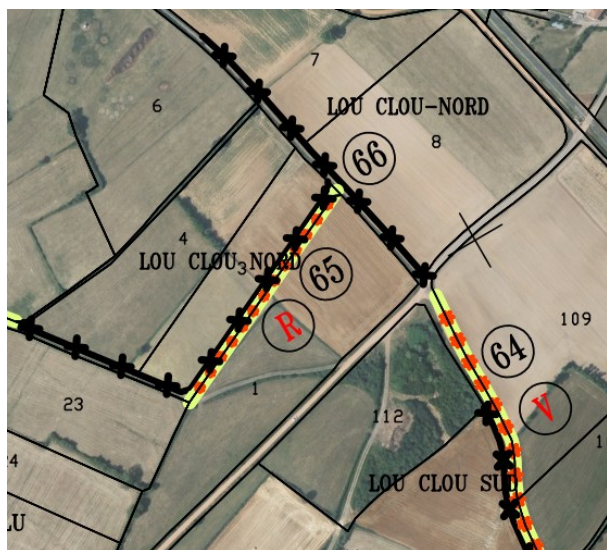
La haie sera plantée en haut du talus de la route, dans la parcelle ZN 53.

Espacement entre deux plants : 1 mètre



<b>A Arbustes buissonnants</b>	<b>513</b>
Aubépine	74
Cornouiller sanguin	74
Fusain d'Europe	73
Nerprun cathartique	73
Prunellier noir	73
Troène	73
Viorne Lantane	73

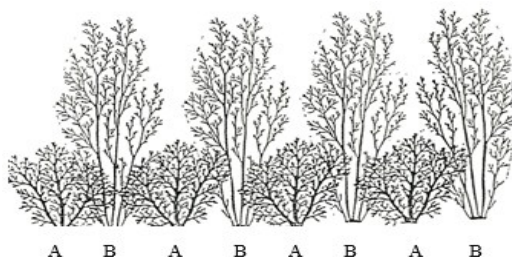
## BOURNONCLE SAINT PIERRE - Plantation N°R :



**R – Haie moyenne brise-vent sur 208 mètres**

**La haie sera plantée dans la parcelle ZX 1.**

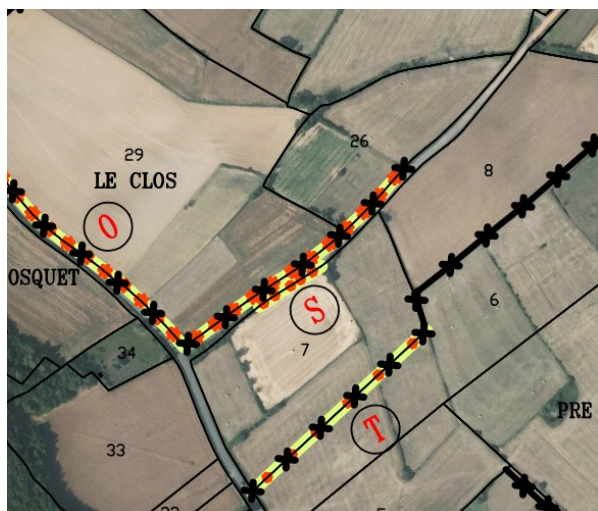
Espacement entre deux plants : 1 mètre



<b>A Arbustes buissonnants</b>	<b>104</b>
Aubépine	15
Cornouiller sanguin	15
Fusain d'Europe	15
Nerprun cathartique	15
Prunellier noir	15
Troène	15
Viorne Lantane	14
<b>B Arbres intermédiaires</b>	<b>104</b>
Charmille	18
Érable champêtre	18
Noisetier	17
Poirier sauvage	17
Prunier myrobolan	17
Sureau noir	17



## SAINT GERON - Plantation N°S :



### S – Haie moyenne brise-vent sur 58 mètres

La haie sera plantée dans la parcelle ZD 7 en haut du talus longeant le chemin goudronné et dans la continuité des 2 haies préexistantes.

Espacement entre deux plants : 1 mètre



<b>A Arbustes buissonnants</b>	<b>58</b>
Cornouiller sanguin	10
Fusain d'Europe	10
Nerprun cathartique	10
Prunellier noir	10
Troène	9
Viorne Lantane	9

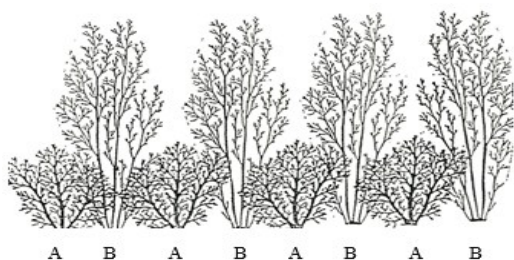
# SAINT GERON - Plantation N°T :



**T – Haie moyenne brise-vent sur 203 mètres**

**La haie sera plantée en mitoyenneté des parcelles ZD 6 et ZD 7.**

Espacement entre deux plants : 1 mètre



<b>A Arbustes buissonnants</b>	<b>102</b>
Camérisier à balai	15
Cornouiller sanguin	15
Fusain d'Europe	15
Nerprun cathartique	15
Prunellier noir	14
Troène	14
Viorne Lantane	14
<b>B Arbres intermédiaires</b>	<b>101</b>
Aubépine	17
Érable champêtre	17
Néflier	17
Poirier sauvage	17
Prunier myrobolan	17
Sureau noir	16

**Clôture en bord de haie du côté de la parcelle ZD 6 (203 mètres) :**

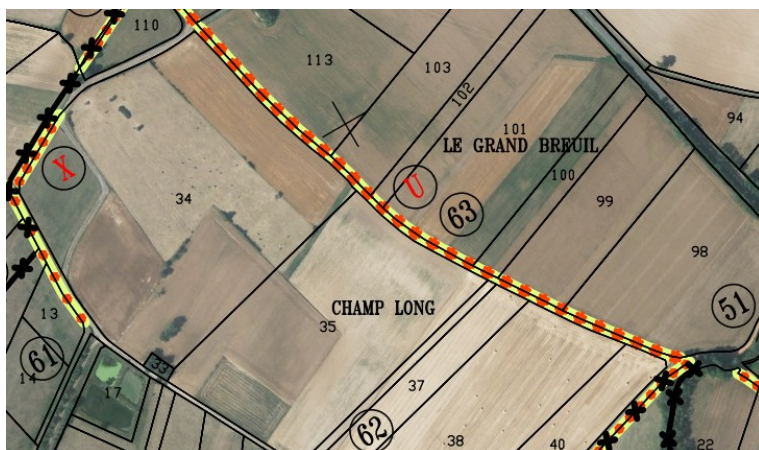
**Barbelé** ☐

**OU Electrique** ☐

**Nbr de rang : 2 rangs**



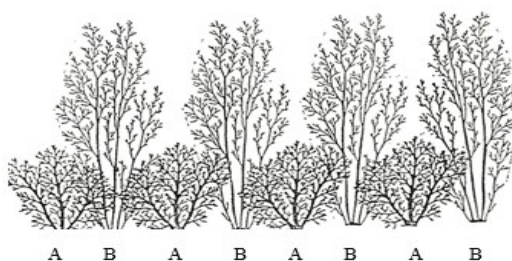
## BOURNONCLE SAINT PIERRE - Plantation N°U :



### U – Haie moyenne brise-vent sur 573 mètres

La haie sera plantée au bord du chemin, dans les parcelles ZX 98, ZX 99, ZX 100, ZX 101, ZX 102, ZX 103 et ZX 113.

Espacement entre deux plants : 1 mètre



<b>A Arbustes buissonnants</b>	<b>287</b>
Aubépine	41
Cornouiller sanguin	41
Fusain d'Europe	41
Nerprun cathartique	41
Prunellier noir	41
Troène	41
Viorne Lantane	41
<b>B Arbres intermédiaires</b>	<b>286</b>
Charmille	48
Érable champêtre	48
Noisetier	48
Poirier sauvage	48
Prunier myrobolan	47
Sureau noir	47

**Haie qui fera l'objet d'un arrêté préfectoral de protection : implantée dans le cadre des compensations d'arasements ponctuels de haies biologiques et hydrauliques permis par l'arrêté préfectoral BCTE N°2023-26 du 25 avril 2023 portant modification des prescriptions environnementales de l'arrêté N° BCTE 2017/240 du 6 décembre 2017**



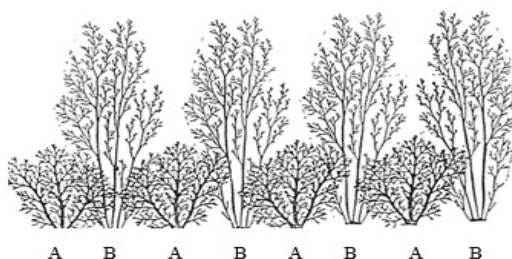
## BOURNONCLE SAINT PIERRE - Plantation N°V :



### V – Haie moyenne brise-vent sur 255 mètres

La haie sera plantée au bord du chemin dans les parcelles ZX 107 et ZX 109.

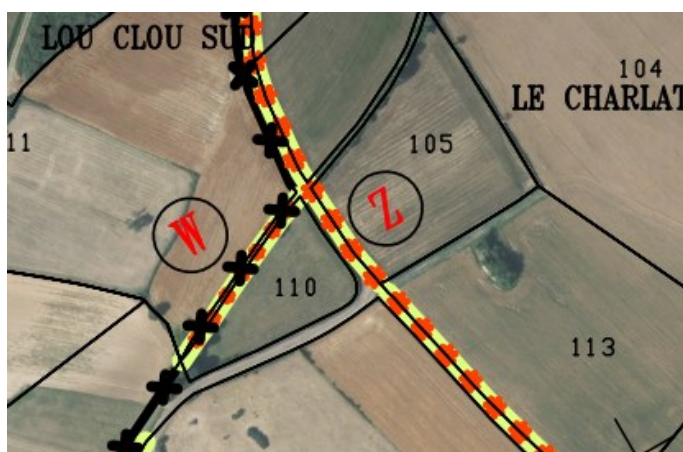
Espacement entre deux plants : 1 mètre



<b>A Arbustes buissonnants</b>	<b>128</b>
Aubépine	19
Cornouiller sanguin	19
Fusain d'Europe	18
Nerprun cathartique	18
Prunellier noir	18
Troène	18
Viorne Lantane	18
<b>B Arbres intermédiaires</b>	<b>127</b>
Charmille	22
Érable champêtre	21
Noisetier	21
Poirier sauvage	21
Prunier myrobolan	21
Sureau noir	21

**Haie qui fera l'objet d'un arrêté préfectoral de protection : implantée dans le cadre des compensations d'arasements ponctuels de haies biologiques et hydrauliques permis par l'arrêté préfectoral BCTE N°2023-26 du 25 avril 2023 portant modification des prescriptions environnementales de l'arrêté N° BCTE 2017/240 du 6 décembre 2017**

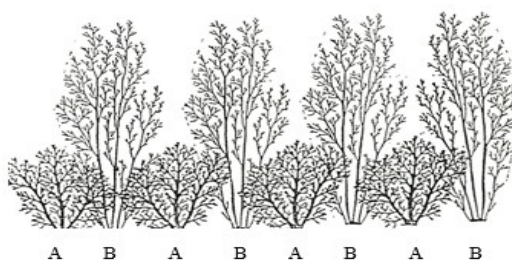
## BOURNONCLE SAINT PIERRE - Plantation N°W :



### W – Haie moyenne brise-vent sur 115 mètres

Une haie est déjà préexistante aux extrémités du linéaire. Il n'est donc pas nécessaire de planter sur les 115 mètres initialement prévus. La distance à planter entre les deux haies préexistantes est de **60 mètres**. La plantation se fera le long du fossé dans la parcelle ZX 110 et ZX 111.

Espacement entre deux plants : 1 mètre



<b>A Arbustes buissonnants</b>	<b>30</b>
Aubépine	5
Cornouiller sanguin	5
Fusain d'Europe	4
Nerprun cathartique	4
Prunellier noir	4
Troène	4
Viorne Lantane	4
<b>B Arbres intermédiaires</b>	<b>30</b>
Charmille	5
Érable champêtre	5
Noisetier	5
Poirier sauvage	5
Prunier myrobolan	5
Sureau noir	5



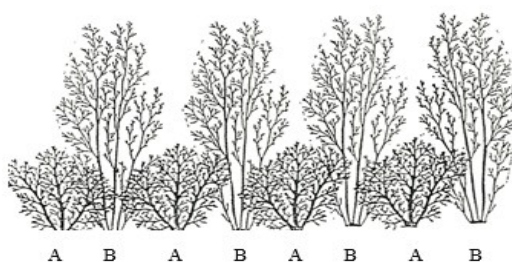
## SAINT GERON - Plantation N°X :



### X – Haie moyenne brise-vent sur 76 mètres

La haie sera plantée dans l'emprise du chemin crée pour la plantation, dans la parcelle ZD 34.

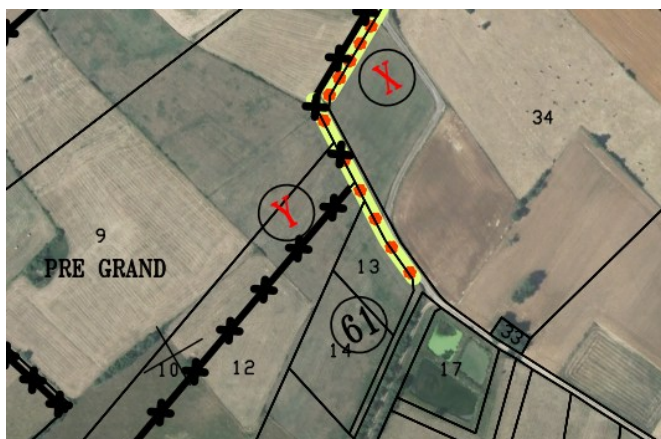
Espacement entre deux plants : 1 mètre



<b>A Arbustes buissonnants</b>	<b>38</b>
Camérisier à balai	6
Cornouiller sanguin	6
Fusain d'Europe	6
Nerprun cathartique	5
Prunellier noir	5
Troène	5
Viorne Lantane	5
<b>B Arbres intermédiaires</b>	<b>38</b>
Aubépine	7
Érable champêtre	7
Néflier	6
Poirier sauvage	6
Prunier myrobolan	6
Sureau noir	6



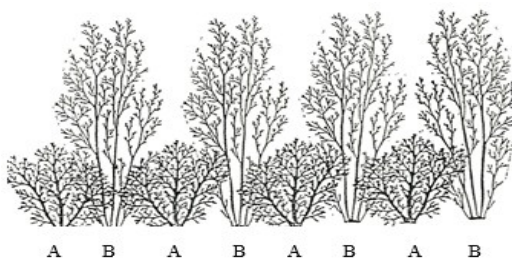
## SAINT GERON - Plantation N°Y :



### Y – Haie moyenne brise-vent sur 152 mètres

La haie sera plantée le long du nouveau chemin dans les parcelles ZD 9, ZD 10, ZD 12 et ZD 13.

Espacement entre deux plants : 1 mètre



<b>A Arbustes buissonnants</b>	<b>76</b>
Camérisier à balai	11
Cornouiller sanguin	11
Fusain d'Europe	11
Nerprun cathartique	11
Prunellier noir	11
Troène	11
Viorne Lantane	10
<b>B Arbres intermédiaires</b>	<b>76</b>
Aubépine	13
Érable champêtre	13
Néflier	13
Poirier sauvage	13
Prunier myrobolan	12
Sureau noir	12

Clôture en bord de haie côté parcelle ZD 9 et ZD 10 (100 mètres) :

Barbelé ☐

OU Electrique ☐

Nbr de rang : 2 rangs

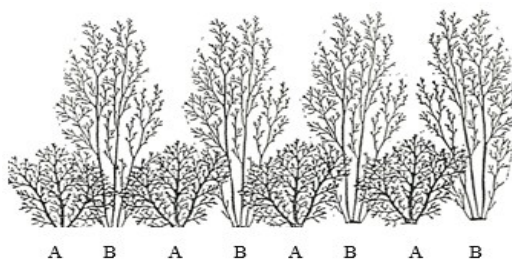
BOURNONCLE SAINT PIERRE - Plantation N°Z :



**Z – Haie moyenne brise-vent sur 67 mètres**

**La haie sera plantée au bord du chemin dans la parcelle ZX 105.**

Espacement entre deux plants : 1 mètre

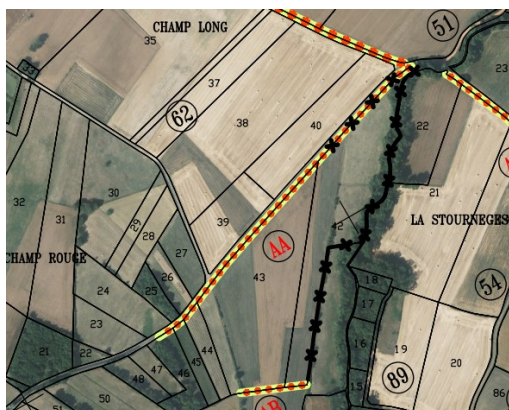


<b>A Arbustes buissonnants</b>	<b>34</b>
Aubépine	5
Cornouiller sanguin	5
Fusain d'Europe	5
Nerprun cathartique	5
Prunellier noir	5
Troène	5
Viorne Lantane	4
<b>B Arbres intermédiaires</b>	<b>33</b>
Charmille	6
Érable champêtre	6
Noisetier	6
Poirier sauvage	5
Prunier myrobolan	5
Sureau noir	5

**Haie qui fera l'objet d'un arrêté préfectoral de protection : implantée dans le cadre des compensations d'arasements ponctuels de haies biologiques et hydrauliques permis par l'arrêté préfectoral BCTE N°2023-26 du 25 avril 2023 portant modification des prescriptions environnementales de l'arrêté N° BCTE 2017/240 du 6 décembre 2017**



## SAINT GERON - Plantation N°AA :



### AA – Haie moyenne brise-vent sur 500 mètres

La haie sera plantée en haut du talus du fossé du chemin, dans les parcelles ZD 42 à ZD 46.

Espacement entre deux plants : 1 mètre



A Arbustes buissonnants	500
Cornouiller sanguin	84
Fusain d'Europe	84
Nerprun cathartique	83
Prunellier noir	83
Troène	83
Viorne Lantane	83

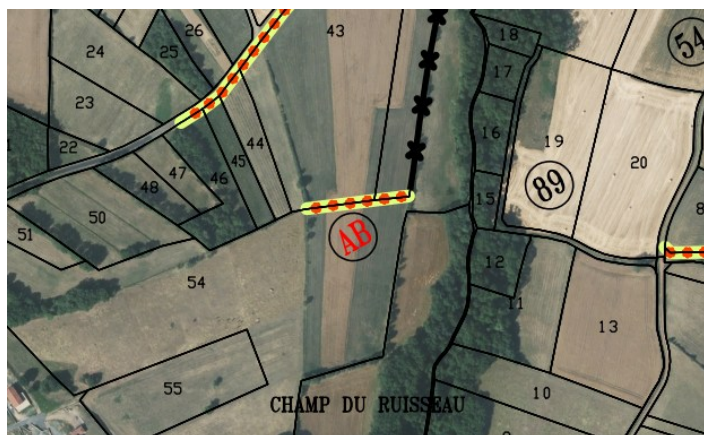
Clôture d'un côté de la haie (côté parcelle ZD 42) (150 mètres) :

Barbelé ☐  
OU Electrique ☐

Nbr de rang : 2 rangs



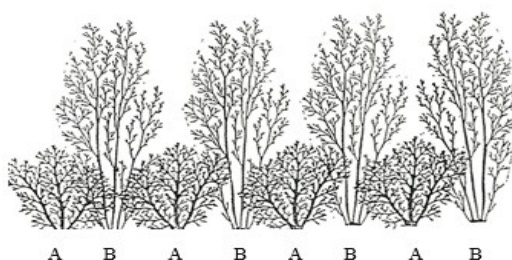
## SAINT GERON - Plantation N°AB :



### AB – Haie moyenne brise-vent sur 90 mètres

La haie sera plantée en mitoyenneté de la parcelle ZD 54 avec les parcelles ZD 43 et ZD 42.

Espacement entre deux plants : 1 mètre



<b>A Arbustes buissonnants</b>	<b>45</b>
Camérisier à balai	7
Cornouiller sanguin	7
Fusain d'Europe	7
Nerprun cathartique	6
Prunellier noir	6
Troène	6
Viorne Lantane	6
<b>B Arbres intermédiaires</b>	<b>45</b>
Aubépine	8
Érable champêtre	8
Néflier	8
Poirier sauvage	7
Prunier myrobolan	7
Sureau noir	7

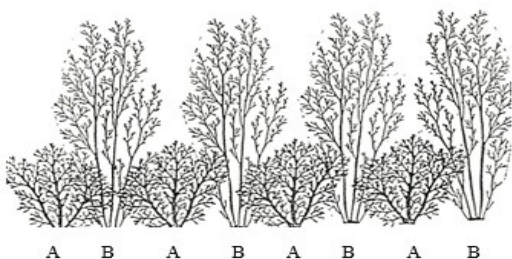
## BOURNONCLE SAINT PIERRE - Plantation N°AC :



### AC – Haie moyenne brise-vent sur 62 mètres

La haie sera plantée dans la continuité de l'alignement d'arbre préexistant, dans l'élargissement prévu du chemin dans la parcelle ZV 87.

Espacement entre deux plants : 1 mètre



<b>A Arbustes buissonnants</b>	<b>31</b>
Aubépine	5
Cornouiller sanguin	5
Fusain d'Europe	5
Nerprun cathartique	4
Prunellier noir	4
Troène	4
Viorne Lantane	4
<b>B Arbres intermédiaires</b>	<b>31</b>
Charmille	6
Érable champêtre	5
Noisetier	5
Poirier sauvage	5
Prunier myrobolan	5
Sureau noir	5



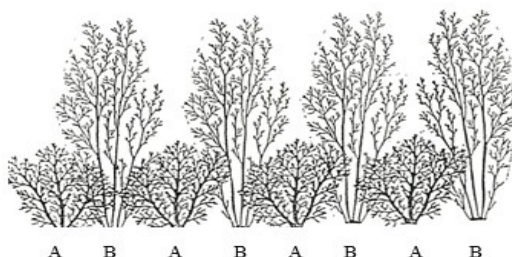
## BOURNONCLE SAINT PIERRE - Plantation N°AD :



**AD – Haie moyenne brise-vent sur 217 mètres**

**La haie sera plantée en haut du talus du chemin, dans les parcelles ZV 21, ZV 22 et ZV 142.**

Espacement entre deux plants : 1 mètre



### **A Arbustes buissonnants 109**

Aubépine	16
Cornouiller sanguin	16
Fusain d'Europe	16
Nerprun cathartique	16
Prunellier noir	15
Troène	15
Viorne Lantane	15

### **B Arbres intermédiaires 108**

Charmille	18
Érable champêtre	18
Noisetier	18
Poirier sauvage	18
Prunier myrobolan	18
Sureau noir	18

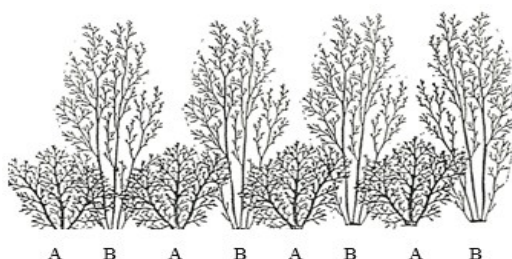
## BOURNONCLE SAINT PIERRE - Plantation N°AE :



**AE – Haie moyenne brise-vent sur 203 mètres**

**La haie sera plantée au bord du fossé du chemin, dans les parcelles ZV 78, ZV 80 et ZV 81.**

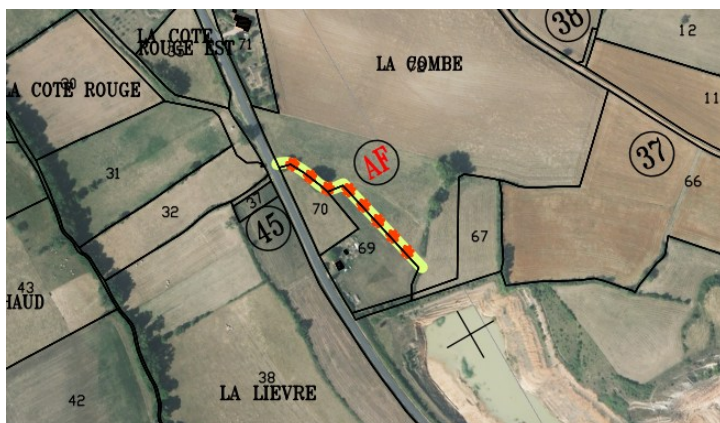
Espacement entre deux plants : 1 mètre



<b>A Arbustes buissonnants</b>	<b>102</b>
Aubépine	15
Cornouiller sanguin	15
Fusain d'Europe	15
Nerprun cathartique	15
Prunellier noir	14
Troène	14
Viorne Lantane	14
<b>B Arbres intermédiaires</b>	<b>101</b>
Charmille	17
Érable champêtre	17
Noisetier	17
Poirier sauvage	17
Prunier myrobolan	17
Sureau noir	16



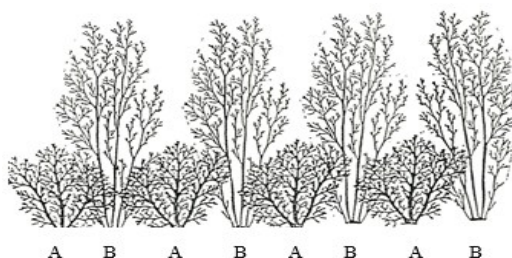
## BOURNONCLE SAINT PIERRE - Plantation N°AF :



**AF – Haie moyenne brise-vent sur 179 mètres**

**La haie sera plantée au bord du fossé dans les parcelles ZT 70 et 72 et en mitoyenneté sur les parcelles ZT 72 et 69.**

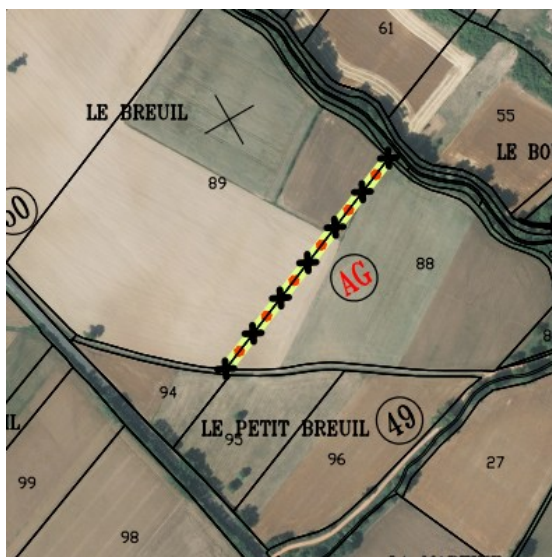
Espacement entre deux plants : 1 mètre



<b>A Arbustes buissonnants</b>	<b>90</b>
Aubépine	13
Cornouiller sanguin	13
Fusain d'Europe	13
Nerprun cathartique	13
Prunellier noir	13
Troène	13
Viorne Lantane	12
<b>B Arbres intermédiaires</b>	<b>89</b>
Charmille	15
Érable champêtre	15
Noisetier	15
Poirier sauvage	15
Prunier myrobolan	15
Sureau noir	14

**Haie qui fera l'objet d'un arrêté préfectoral de protection : implantée dans le cadre des compensations d'arasements ponctuels de haies biologiques et hydrauliques permis par l'arrêté préfectoral BCTE N°2023-26 du 25 avril 2023 portant modification des prescriptions environnementales de l'arrêté N° BCTE 2017/240 du 6 décembre 2017**

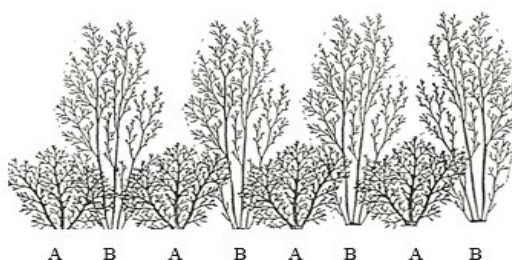
## BOURNONCLE SAINT PIERRE - Plantation N°AG :



**AG – Haie moyenne brise-vent sur 238 mètres**

**La haie sera plantée en mitoyenneté des parcelles ZX 88 et ZX 89.**

Espacement entre deux plants : 1 mètre



<b>A Arbustes buissonnants</b>	<b>119</b>
Aubépine	17
Cornouiller sanguin	17
Fusain d'Europe	17
Nerprun cathartique	17
Prunellier noir	17
Troène	17
Viorne Lantane	17
<b>B Arbres intermédiaires</b>	<b>119</b>
Charmille	20
Érable champêtre	20
Noisetier	20
Poirier sauvage	20
Prunier myrobolan	20
Sureau noir	19

**Clôture en bord de haie du côté de la parcelle ZX 88 (238 mètres) :**

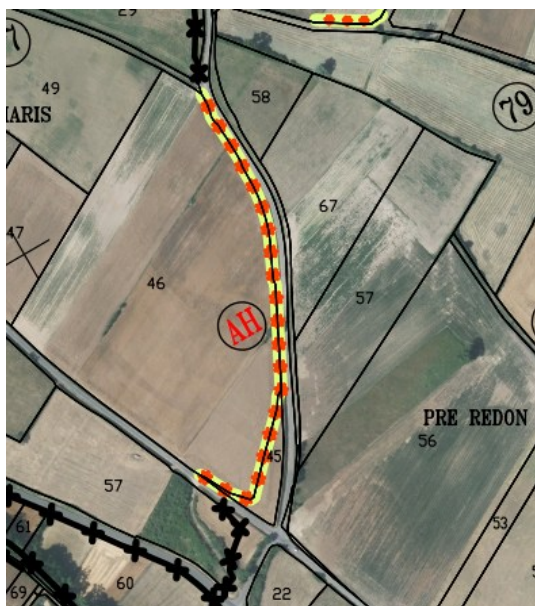
**Barbelé** ☐

**OU Electrique** ☐

**Nbr de rang : 2 rangs**



## BOURNONCLE SAINT PIERRE - Plantation N°AH :



**AH – Haie moyenne brise-vent sur 423 mètres**

**La haie sera plantée en haut du talus de la route dans la parcelle ZN 46 et en mitoyenneté des parcelles ZN 46 et ZN 45.**

Espacement entre deux plants : 1 mètre



<b>A Arbustes buissonnants</b>	<b>423</b>
Aubépine	61
Cornouiller sanguin	61
Fusain d'Europe	61
Nerprun cathartique	60
Prunellier noir	60
Troène	60
Viorne Lantane	60

**Haie qui fera l'objet d'un arrêté préfectoral de protection : implantée dans le cadre des compensations d'arasements ponctuels de haies biologiques et hydrauliques permis par l'arrêté préfectoral BCTE N°2023-26 du 25 avril 2023 portant modification des prescriptions environnementales de l'arrêté N° BCTE 2017/240 du 6 décembre 2017**

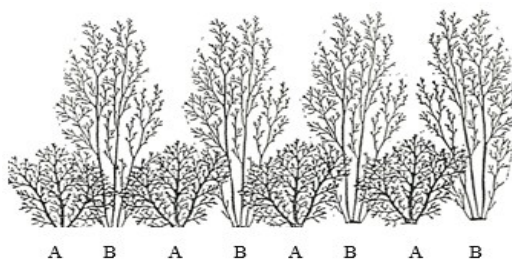
## BOURNONCLE SAINT PIERRE - Plantation N°AI :



**AI – Haie moyenne brise-vent sur 38 mètres**

**La haie sera plantée dans la parcelle ZN 21.**

Espacement entre deux plants : 1 mètre



<b>A Arbustes buissonnants</b>	<b>19</b>
Aubépine	4
Fusain d'Europe	3
Nerprun cathartique	3
Prunellier noir	3
Troène	3
Viorne Lantane	3
<b>B Arbres intermédiaires</b>	<b>19</b>
Charmille	4
Érable champêtre	3
Noisetier	3
Poirier sauvage	3
Prunier myrobolan	3
Sureau noir	3

**Haie qui fera l'objet d'un arrêté préfectoral de protection : implantée dans le cadre des compensations d'arasements ponctuels de haies biologiques et hydrauliques permis par l'arrêté préfectoral BCTE N°2023-26 du 25 avril 2023 portant modification des prescriptions environnementales de l'arrêté N° BCTE 2017/240 du 6 décembre 2017**



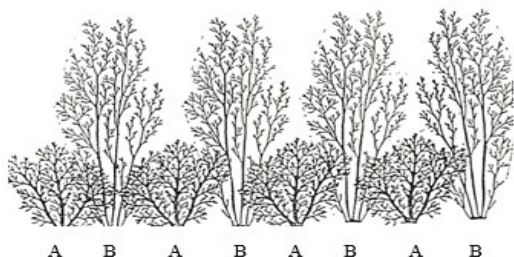
BOURNONCLE SAINT PIERRE - Plantation N°AJ :



**AJ – Haie moyenne brise-vent sur 59 mètres**

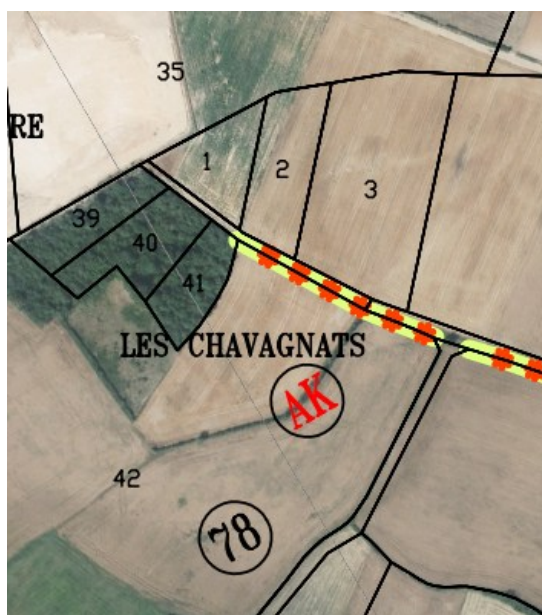
**La haie sera plantée dans la parcelle ZN 43 dans la continuité de la haie préexistante.**

Espacement entre deux plants : 1 mètre



<b>A Arbustes buissonnants</b>	<b>30</b>
Aubépine	5
Cornouiller sanguin	5
Fusain d'Europe	4
Nerprun cathartique	4
Prunellier noir	4
Troène	4
Viorne Lantane	4
<b>B Arbres intermédiaires</b>	<b>29</b>
Charmille	5
Érable champêtre	5
Noisetier	5
Poirier sauvage	5
Prunier myrobolan	5
Sureau noir	4

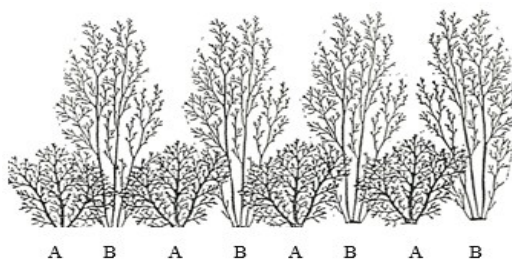
**BOURNONCLE SAINT PIERRE - Plantation N°AK :**



**AK – Haie moyenne brise-vent sur 126 mètres**

**La haie sera plantée dans la continuité de la haie préexistante jusqu’au bosquet, dans la parcelle ZN 42.**

Espacement entre deux plants : 1 mètre

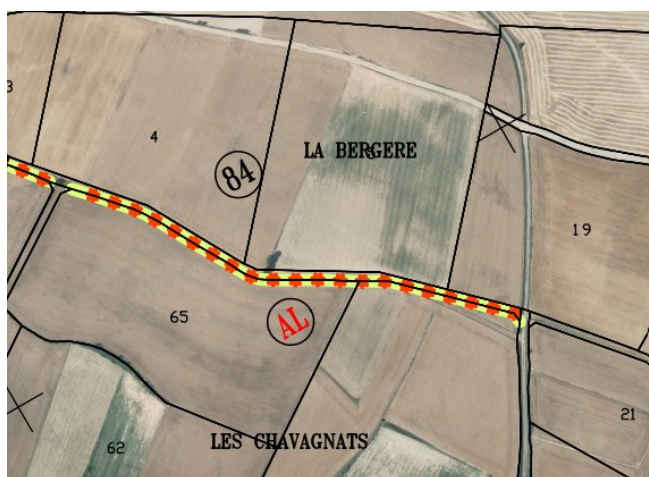


<b>A Arbustes buissonnants</b>	<b>63</b>
Aubépine	9
Cornouiller sanguin	9
Fusain d'Europe	9
Nerprun cathartique	9
Prunellier noir	9
Troène	9
Viorne Lantane	9
<b>B Arbres intermédiaires</b>	<b>63</b>
Charmille	11
Érable champêtre	11
Noisetier	11
Poirier sauvage	10
Prunier myrobolan	10
Sureau noir	10

**Haie qui fera l'objet d'un arrêté préfectoral de protection : implantée dans le cadre des compensations d'arasements ponctuels de haies biologiques et hydrauliques permis par l'arrêté préfectoral BCTE N°2023-26 du 25 avril 2023 portant modification des prescriptions environnementales de l'arrêté N° BCTE 2017/240 du 6 décembre 2017**



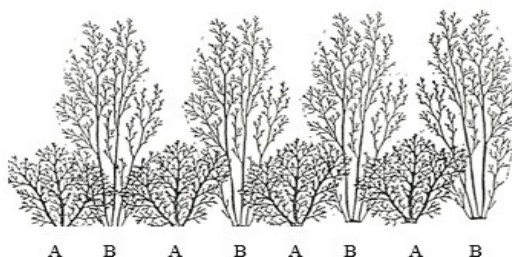
## BOURNONCLE SAINT PIERRE - Plantation N°AL :



**AL – Haie moyenne brise-vent sur 429 mètres**

**La haie sera plantée dans l'élargissement du chemin prévu pour la plantation, dans les parcelles ZY 65 et ZY 61**

Espacement entre deux plants : 1 mètre



<b>A Arbustes buissonnants</b>	<b>215</b>
Aubépine	31
Cornouiller sanguin	31
Fusain d'Europe	31
Nerprun cathartique	31
Prunellier noir	31
Troène	30
Viorne Lantane	30
<b>B Arbres intermédiaires</b>	<b>214</b>
Charmille	36
Érable champêtre	36
Noisetier	36
Poirier sauvage	36
Prunier myrobolan	35
Sureau noir	35

**Haie qui fera l'objet d'un arrêté préfectoral de protection : implantée dans le cadre des compensations d'arasements ponctuels de haies biologiques et hydrauliques permis par l'arrêté préfectoral BCTE N°2023-26 du 25 avril 2023 portant modification des prescriptions environnementales de l'arrêté N° BCTE 2017/240 du 6 décembre 2017**

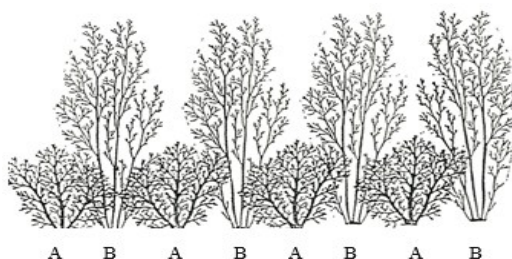
## BOURNONCLE SAINT PIERRE - Plantation N°AM :



**AM – Haie moyenne brise-vent sur 182 mètres**

**La haie sera plantée dans la parcelle ZR 49.**

Espacement entre deux plants : 1 mètre



<b>A Arbustes buissonnants</b>	<b>91</b>
Aubépine	13
Cornouiller sanguin	13
Fusain d'Europe	13
Nerprun cathartique	13
Prunellier noir	13
Troène	13
Viorne Lantane	13
<b>B Arbres intermédiaires</b>	<b>91</b>
Charmille	16
Érable champêtre	15
Noisetier	15
Poirier sauvage	15
Prunier myrobolan	15
Sureau noir	15



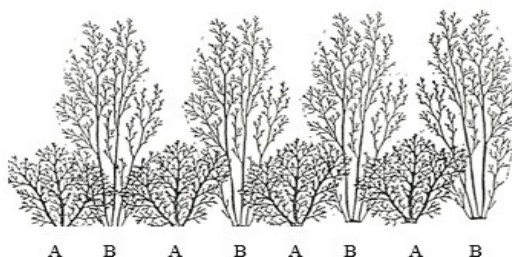
## BOURNONCLE SAINT PIERRE - Plantation N°AN :



**AN – Haie moyenne brise-vent sur 121 mètres**

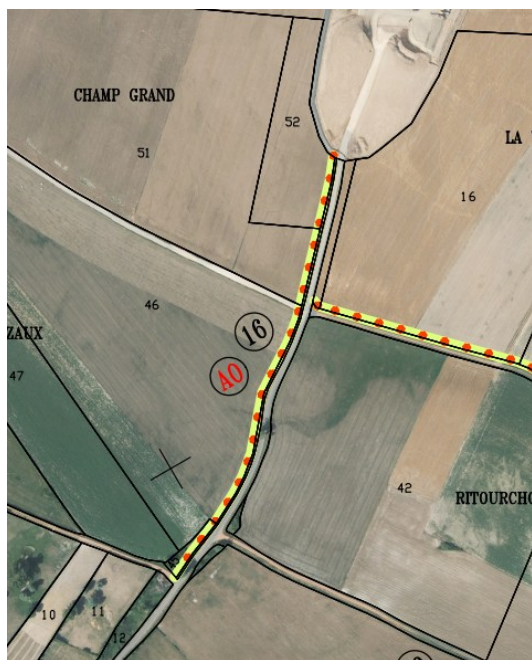
**La haie sera plantée dans les parcelles ZS3 et ZS4 dans la continuité de la haie préexistante.**

Espacement entre deux plants : 1 mètre



<b>A Arbustes buissonnants</b>	<b>61</b>
Aubépine	9
Cornouiller sanguin	9
Fusain d'Europe	9
Nerprun cathartique	9
Prunellier noir	9
Troène	8
Viorne Lantane	8
<b>B Arbres intermédiaires</b>	<b>60</b>
Charmille	10
Érable champêtre	10
Noisetier	10
Poirier sauvage	10
Prunier myrobolan	10
Sureau noir	10

## BOURNONCLE SAINT PIERRE - Plantation N°AO :



**AO – Haie moyenne brise-vent sur 501 mètres**

**La haie sera plantée dans la parcelle ZR 44 (commune) le long de la route.**

Espacement entre deux plants : 1 mètre



<b>A Arbustes buissonnants</b>	<b>501</b>
Aubépine	72
Cornouiller sanguin	72
Fusain d'Europe	72
Nerprun cathartique	72
Prunellier noir	71
Troène	71
Viorne Lantane	71



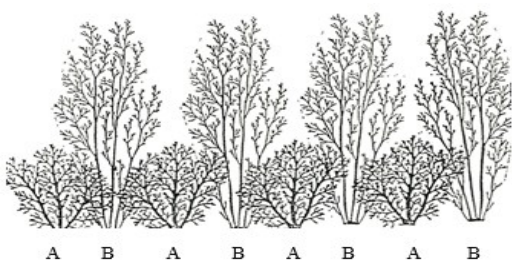
## BOURNONCLE SAINT PIERRE - Plantation N°AP :



### AP – Haie moyenne brise-vent sur 736 mètres

La haie sera plantée à 2 mètres du fossé dans l'élargissement du chemin ZR 37 prévu pour la plantation le long des parcelles ZR 16, ZR 17, ZR 18, ZR 19, ZR 36 et ZR 35. Des noisetiers seront plantés le long de la parcelle ZR 19.

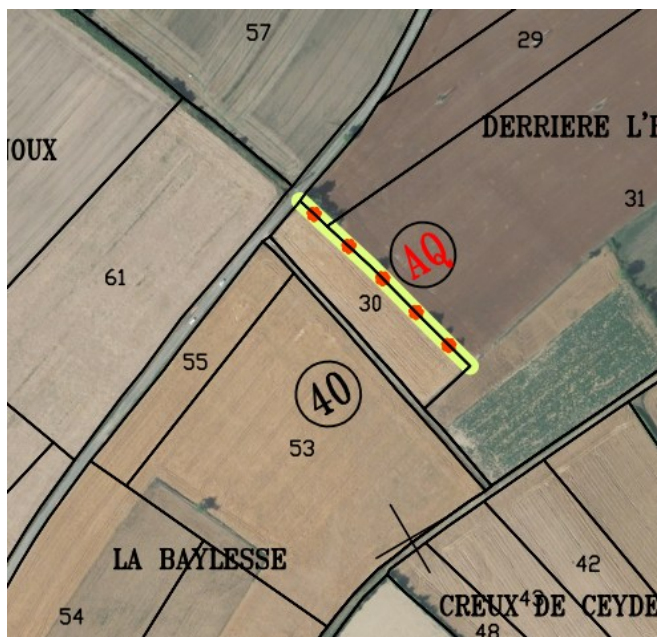
Espacement entre deux plants : 1 mètre



<b>A Arbustes buissonnants</b>	<b>368</b>
Aubépine	53
Cornouiller sanguin	53
Fusain d'Europe	53
Nerprun cathartique	53
Prunellier noir	52
Troène	52
Viorne Lantane	52
<b>B Arbres intermédiaires</b>	<b>368</b>
Charmille	62
Érable champêtre	62
Noisetier	61
Poirier sauvage	61
Prunier myrobolan	61
Sureau noir	61



**BOURNONCLE SAINT PIERRE - Plantation N°AQ :**



**AQ – Haie de noyers et noisetiers 152 mètres**

**La haie sera plantée dans le talus de la parcelle ZT 30. 4 arbres alignés sont déjà présents, la haie pourra être plantée dans continuité de cet alignement.**

Espacement entre deux plants : 5 mètres

**Les arbres à planter devront être de plus de 2 m à la plantation.**

<b>Arbres intermédiaires</b>	<b>30</b>
Noisetier	20
Noyer	10



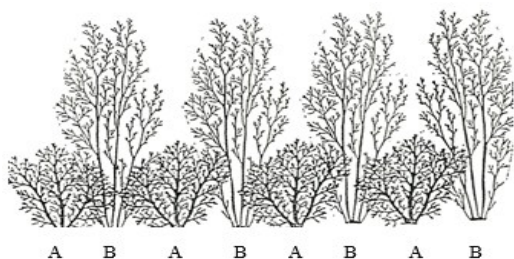
## BOURNONCLE SAINT PIERRE - Plantation N°AR :



**AR – Haie moyenne brise-vent sur 111 mètres**

**La haie sera plantée dans la continuité de la haie préexistante et jusqu'à l'acacia, en mitoyenneté des parcelles ZT 32 et ZT 33.**

Espacement entre deux plants : 1 mètre



<b>A Arbustes buissonnants</b>	<b>56</b>
Aubépine	8
Cornouiller sanguin	8
Fusain d'Europe	8
Nerprun cathartique	8
Prunellier noir	8
Troène	8
Viorne Lantane	8
<b>B Arbres intermédiaires</b>	<b>55</b>
Charmille	10
Érable champêtre	9
Noisetier	9
Poirier sauvage	9
Prunier myrobolan	9
Sureau noir	9

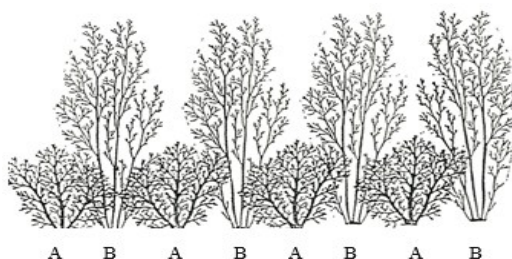
## BOURNONCLE SAINT PIERRE - Plantation N°AS :



### AS – Haie moyenne brise-vent sur 352 mètres

La haie sera plantée au bord du fossé du chemin dans la parcelle ZR 9 prévue pour la plantation

Espacement entre deux plants : 1 mètre



<b>A Arbustes buissonnants</b>	<b>176</b>
Aubépine	26
Cornouiller sanguin	25
Fusain d'Europe	25
Nerprun cathartique	25
Prunellier noir	25
Troène	25
Viorne Lantane	25
<b>B Arbres intermédiaires</b>	<b>176</b>
Charmille	30
Érable champêtre	30
Noisetier	29
Poirier sauvage	29
Prunier myrobolan	29
Sureau noir	29



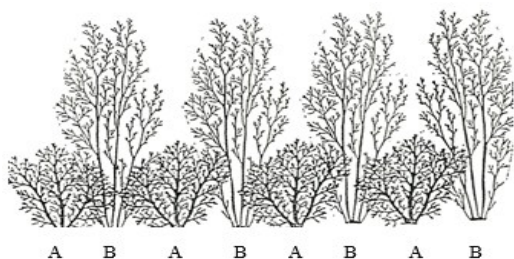
## BOURNONCLE SAINT PIERRE - Plantation N°AT :



AT – Haie moyenne brise-vent sur 68 mètres

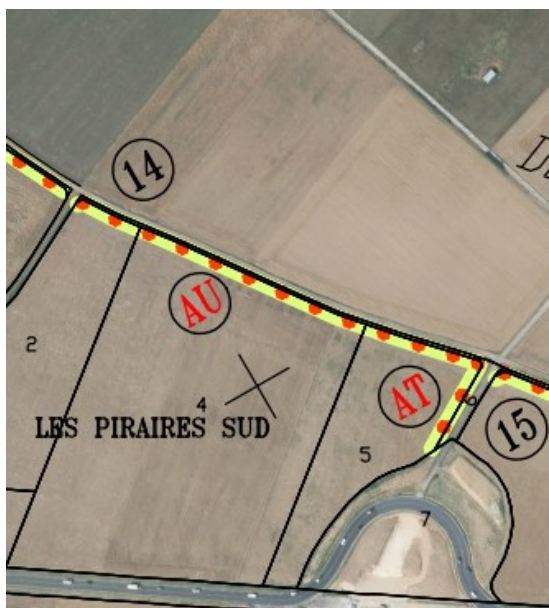
La haie sera plantée dans la parcelle ZR 6 prévue pour la plantation.

Espacement entre deux plants : 1 mètre



<b>A Arbustes buissonnants</b>	<b>34</b>
Aubépine	5
Cornouiller sanguin	5
Fusain d'Europe	5
Nerprun cathartique	5
Prunellier noir	5
Troène	5
Viorne Lantane	4
<b>B Arbres intermédiaires</b>	<b>34</b>
Charmille	6
Érable champêtre	6
Noisetier	6
Poirier sauvage	6
Prunier myrobolan	5
Sureau noir	5

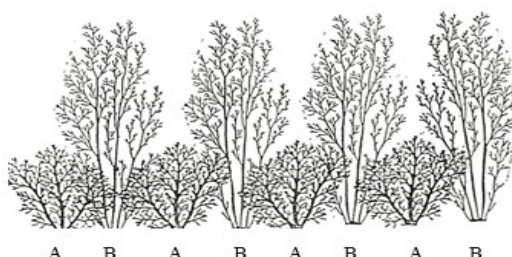
BOURNONCLE SAINT PIERRE - Plantation N°AU :



AU – Haie moyenne brise-vent sur 297 mètres

La haie sera plantée dans la parcelle ZR 3 prévue pour la plantation.

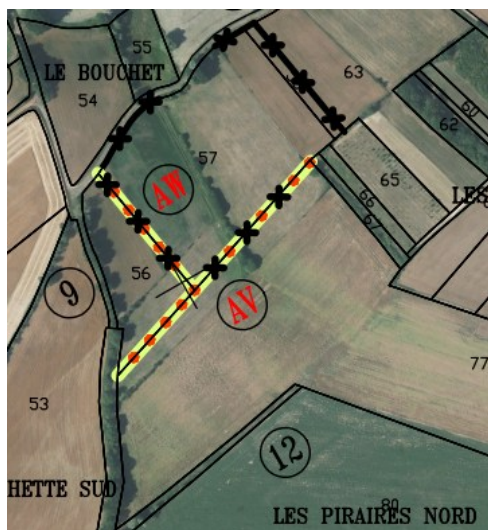
Espacement entre deux plants : 1 mètre



<b>A Arbustes buissonnants</b>	<b>149</b>
Aubépine	22
Cornouiller sanguin	22
Fusain d'Europe	21
Nerprun cathartique	21
Prunellier noir	21
Troène	21
Viorne Lantane	21
<b>B Arbres intermédiaires</b>	<b>148</b>
Charmille	25
Érable champêtre	25
Noisetier	25
Poirier sauvage	25
Prunier myrobolan	24
Sureau noir	24



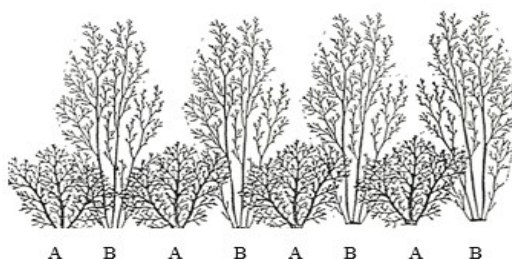
**BOURNONCLE SAINT PIERRE - Plantation N°AV :**



**AV – Haie moyenne brise-vent sur 242 mètres**

**La haie sera plantée en mitoyenneté de la parcelle ZP 77 avec les parcelles ZP 56 et ZP 57.**

Espacement entre deux plants : 1 mètre



**Clôture d'un côté de la haie, côté parcelle ZP 57 (155 mètres) :**

**Barbelé** ☐  
**OU Electrique** ☐

**Nbr de rang : 2 rangs**

<b>A Arbustes buissonnants</b>	<b>121</b>
Aubépine	18
Cornouiller sanguin	18
Fusain d'Europe	17
Nerprun cathartique	17
Prunellier noir	17
Troène	17
Viorne Lantane	17
<b>B Arbres intermédiaires</b>	<b>121</b>
Charmille	21
Érable champêtre	20
Noisetier	20
Poirier sauvage	20
Prunier myrobolan	20
Sureau noir	20



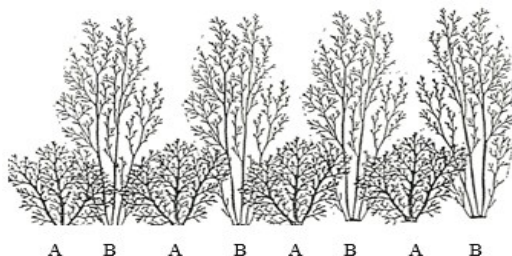
## \_BOURNONCLE SAINT PIERRE - Plantation N°AW :



AW – Haie moyenne brise-vent sur 126 mètres

La haie sera plantée en mitoyenneté des parcelles ZP 56 et ZP 57.

Espacement entre deux plants : 1 mètre



<b>A Arbustes buissonnants</b>	<b>63</b>
Aubépine	9
Cornouiller sanguin	9
Fusain d'Europe	9
Nerprun cathartique	9
Prunellier noir	9
Troène	9
Viorne Lantane	9
<b>B Arbres intermédiaires</b>	<b>63</b>
Charmille	11
Érable champêtre	11
Noisetier	11
Poirier sauvage	10
Prunier myrobolan	10
Sureau noir	10

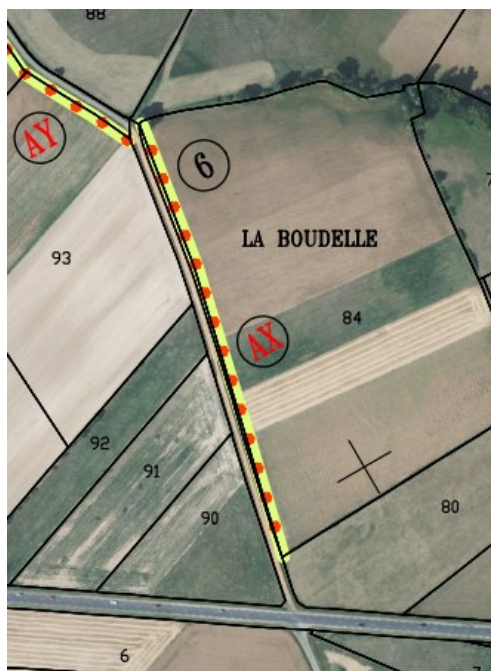
Clôture d'un côté de la haie, côté parcelle ZP 57 (126 mètres) :

Barbelé ☐  
OU Electrique ☐

Nbr de rang : 2 rangs



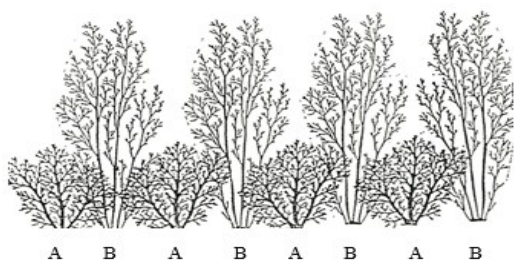
## BOURNONCLE SAINT PIERRE - Plantation N°AX :



**AX – Haie moyenne brise-vent sur 374 mètres**

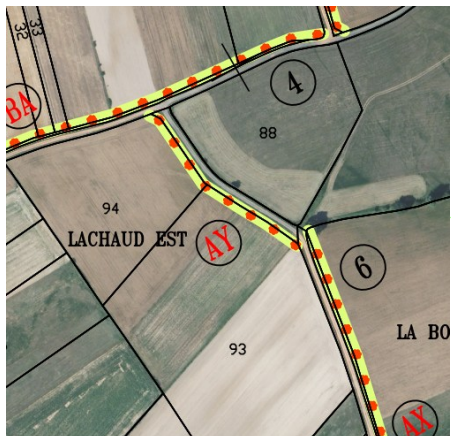
**La haie sera plantée dans la parcelle ZO 83 prévue pour la plantation.**

Espacement entre deux plants : 1 mètre



<b>A Arbustes buissonnants</b>	<b>187</b>
Aubépine	27
Cornouiller sanguin	27
Fusain d'Europe	27
Nerprun cathartique	27
Prunellier noir	27
Troène	26
Viorne Lantane	26
<b>B Arbres intermédiaires</b>	<b>187</b>
Charmille	32
Érable champêtre	31
Noisetier	31
Poirier sauvage	31
Prunier myrobolan	31
Sureau noir	31

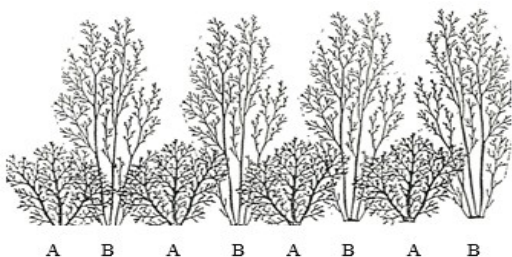
## BOURNONCLE SAINT PIERRE - Plantation N°AY :



### AY – Haie moyenne brise-vent sur 186 mètres

La haie sera plantée dans l'élargissement du chemin prévu pour la plantation dans la parcelle ZO 89.

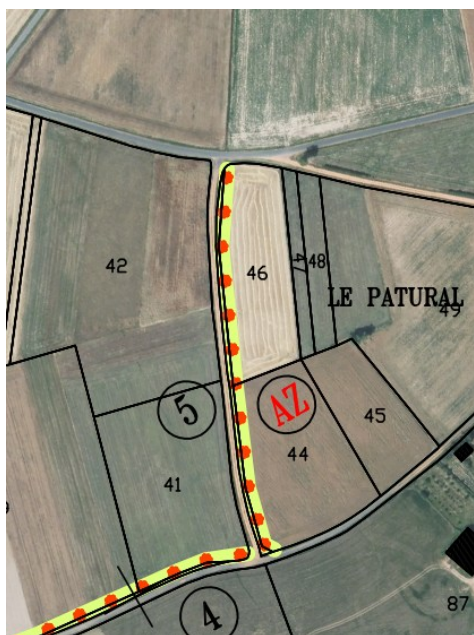
Espacement entre deux plants : 1 mètre



<b>A Arbustes buissonnants</b>	<b>93</b>
Aubépine	14
Cornouiller sanguin	14
Fusain d'Europe	13
Nerprun cathartique	13
Prunellier noir	13
Troène	13
Viorne Lantane	13
<b>B Arbres intermédiaires</b>	<b>93</b>
Charmille	16
Érable champêtre	16
Noisetier	16
Poirier sauvage	15
Prunier myrobolan	15
Sureau noir	15



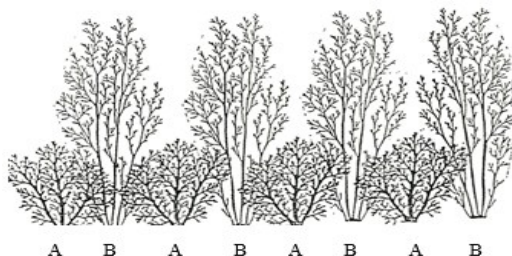
## BOURNONCLE SAINT PIERRE - Plantation N°AZ :



**AZ – Haie moyenne brise-vent sur 283 mètres**

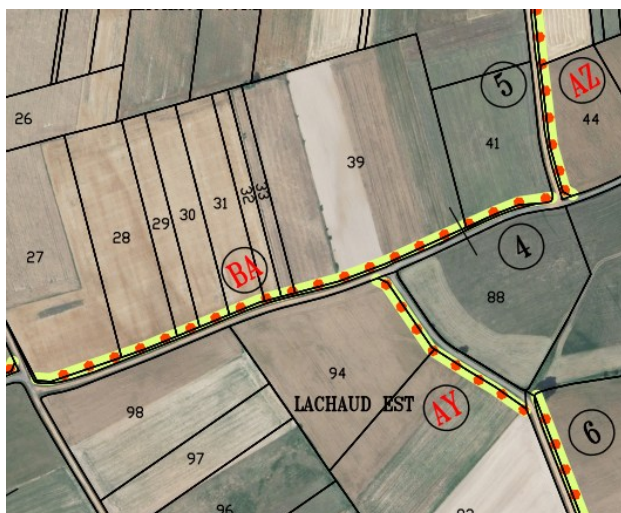
**La haie sera plantée dans la parcelle ZO 43 prévue pour la plantation.**

Espacement entre deux plants : 1 mètre



<b>A Arbustes buissonnants</b>	<b>142</b>
Aubépine	21
Cornouiller sanguin	21
Fusain d'Europe	20
Nerprun cathartique	20
Prunellier noir	20
Troène	20
Viorne Lantane	20
<b>B Arbres intermédiaires</b>	<b>141</b>
Charmille	24
Érable champêtre	24
Noisetier	24
Poirier sauvage	23
Prunier myrobolan	23
Sureau noir	23

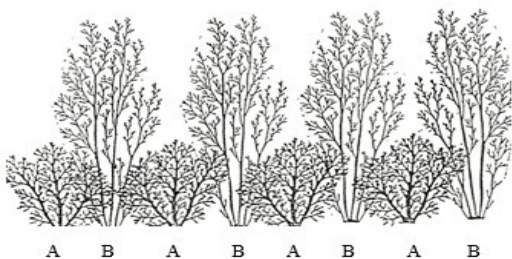
## BOURNONCLE SAINT PIERRE - Plantation N°BA :



**BA – Haie moyenne brise-vent sur 506 mètres**

**La haie sera plantée dans la parcelle ZO 40 prévue pour la plantation.**

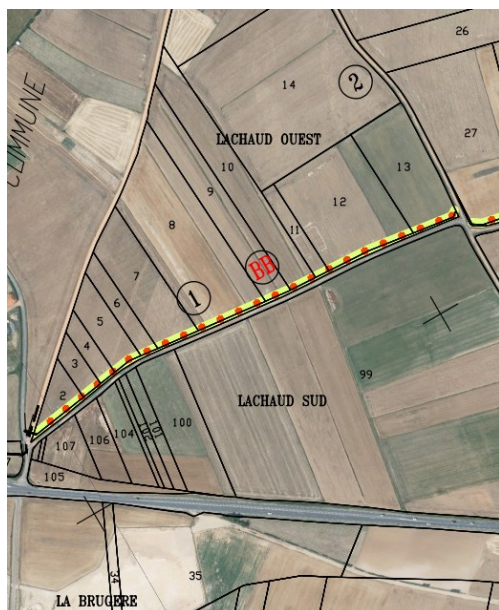
Espacement entre deux plants : 1 mètre



<b>A Arbustes buissonnants</b>	<b>253</b>
Aubépine	37
Cornouiller sanguin	36
Fusain d'Europe	36
Nerprun cathartique	36
Prunellier noir	36
Troène	36
Viorne Lantane	36
<b>B Arbres intermédiaires</b>	<b>253</b>
Charmille	43
Érable champêtre	42
Noisetier	42
Poirier sauvage	42
Prunier myrobolan	42
Sureau noir	42



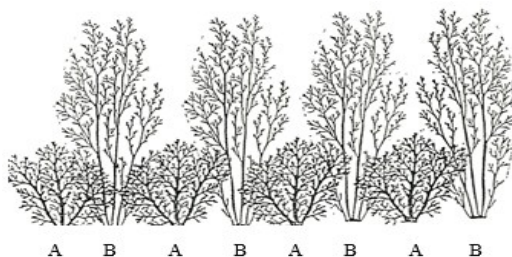
## BOURNONCLE SAINT PIERRE - Plantation N°BB :



**BB – Haie moyenne brise-vent sur 600 mètres**

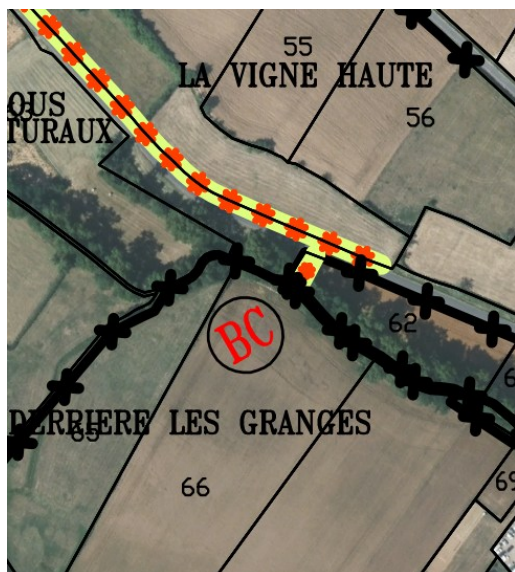
**La haie sera plantée au bord du chemin, dans la parcelle ZO 1 prévue pour la plantation.**

Espacement entre deux plants : 1 mètre



<b>A Arbustes buissonnants</b>	<b>300</b>
Aubépine	43
Cornouiller sanguin	43
Fusain d'Europe	43
Nerprun cathartique	43
Prunellier noir	43
Troène	43
Viorne Lantane	42
<b>B Arbres intermédiaires</b>	<b>300</b>
Charmille	50
Érable champêtre	50
Noisetier	50
Poirier sauvage	50
Prunier myrobolan	50
Sureau noir	50

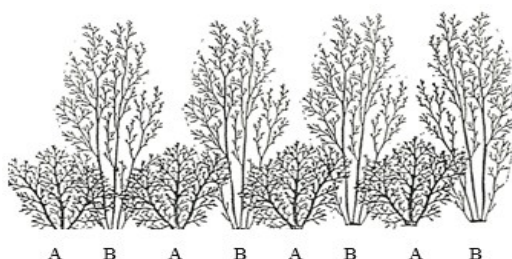
## BOURNONCLE SAINT PIERRE - Plantation N°BC :



**BC – Haie moyenne brise-vent sur 12 mètres**

**La haie sera plantée dans la parcelle ZN 62**

Espacement entre deux plants : 1 mètre



<b>A Arbustes buissonnants</b>	<b>6</b>
Cornouiller sanguin	2
Fusain d'Europe	2
Prunellier noir	2
<b>B Arbres intermédiaires</b>	<b>6</b>
Charmille	2
Érable champêtre	2
Prunier myrobolan	2



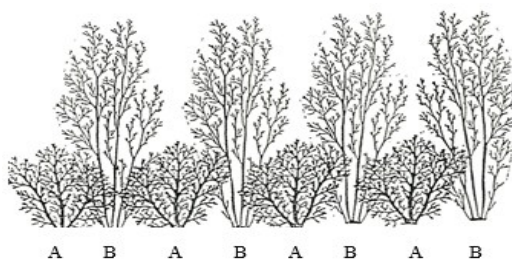
## BOURNONCLE SAINT PIERRE - Plantation N°BD :



**BD – Haie moyenne brise-vent sur 237 mètres**

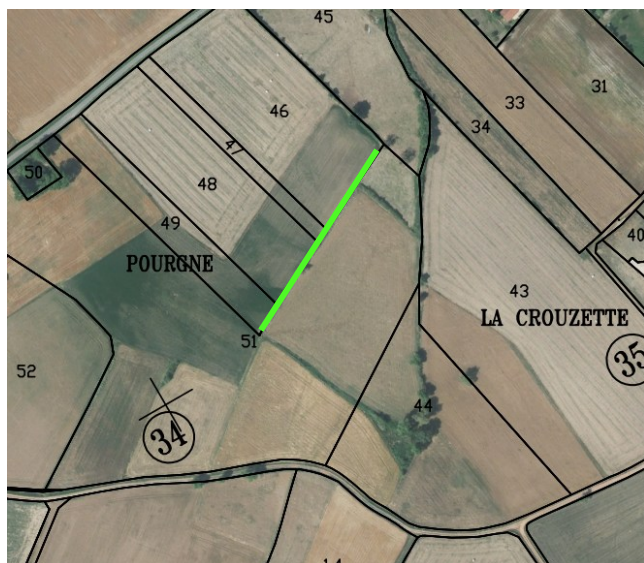
**La haie sera plantée dans la parcelle ZP 46 prévue pour la plantation.**

Espacement entre deux plants : 1 mètre



<b>A Arbustes buissonnants</b>	<b>119</b>
Aubépine	17
Cornouiller sanguin	17
Fusain d'Europe	17
Nerprun cathartique	17
Prunellier noir	17
Troène	17
Viorne Lantane	17
<b>B Arbres intermédiaires</b>	<b>118</b>
Charmille	20
Érable champêtre	20
Noisetier	20
Poirier sauvage	20
Prunier myrobolan	19
Sureau noir	19

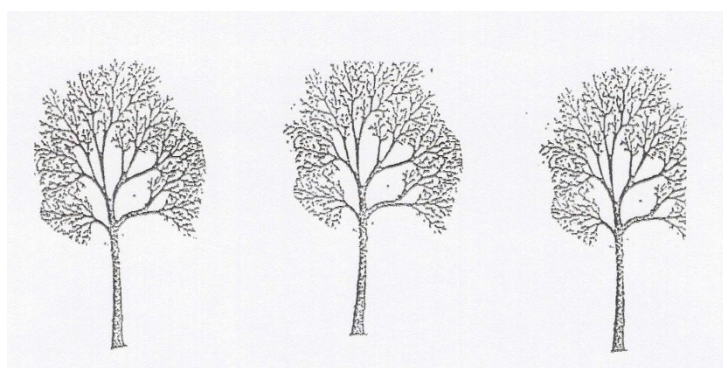
## BOURNONCLE SAINT PIERRE - Plantation N°BE :



**BE – Alignement d’arbres fruitiers sur 180 mètres (18 arbres)**

**L’alignement d’arbres fruitiers sera planté sur le talus dans la parcelle ZW 51.**

Espacement entre deux plants : 10 mètres

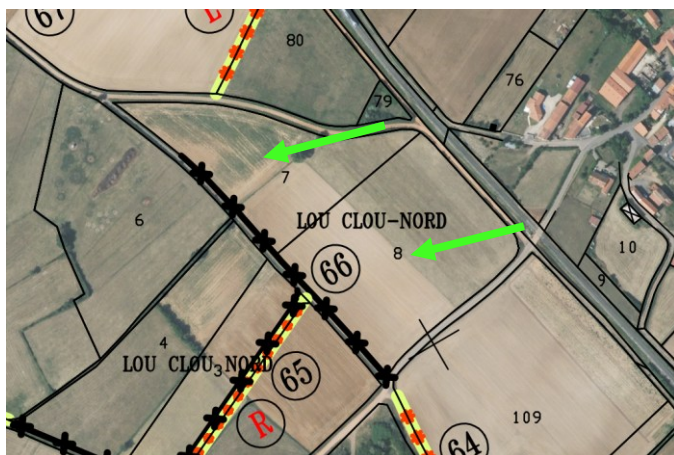


<b>Arbres intermédiaires</b>	<b>18</b>
Pommier	6
Poirier sauvage	6
Prunier myrobolan	6

**Les plants doivent respecter une hauteur à la plantation de 2 m de hauteur.**



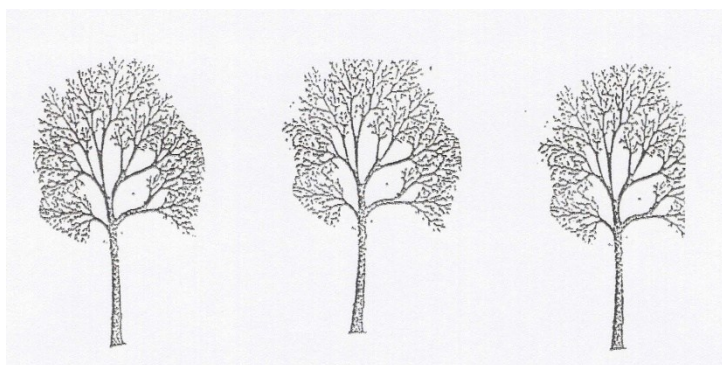
## BOURNONCLE SAINT PIERRE - Plantation N°BF :



**BF – 20 arbres isolés**

**Les arbres isolés seront plantés sur les parcelles ZX 7 et ZX 8.**

Espacement entre deux plants : 10 mètres



Arbres de haut-jet	20
Frêne	7
Orme Lutèce	7
Tilleul de Hollande	6

**Les plants doivent respecter une hauteur à la plantation de 2 m de hauteur.**

## BOURNONCLE SAINT PIERRE - Plantation N°BG :



**BG – bosquet d’arbres**

**Le bosquet sera planté sur la parcelle ZO 17. C’est une plantation compensatoire de la parcelle ZC 13.**

Espacement entre deux plants : 10 mètres

