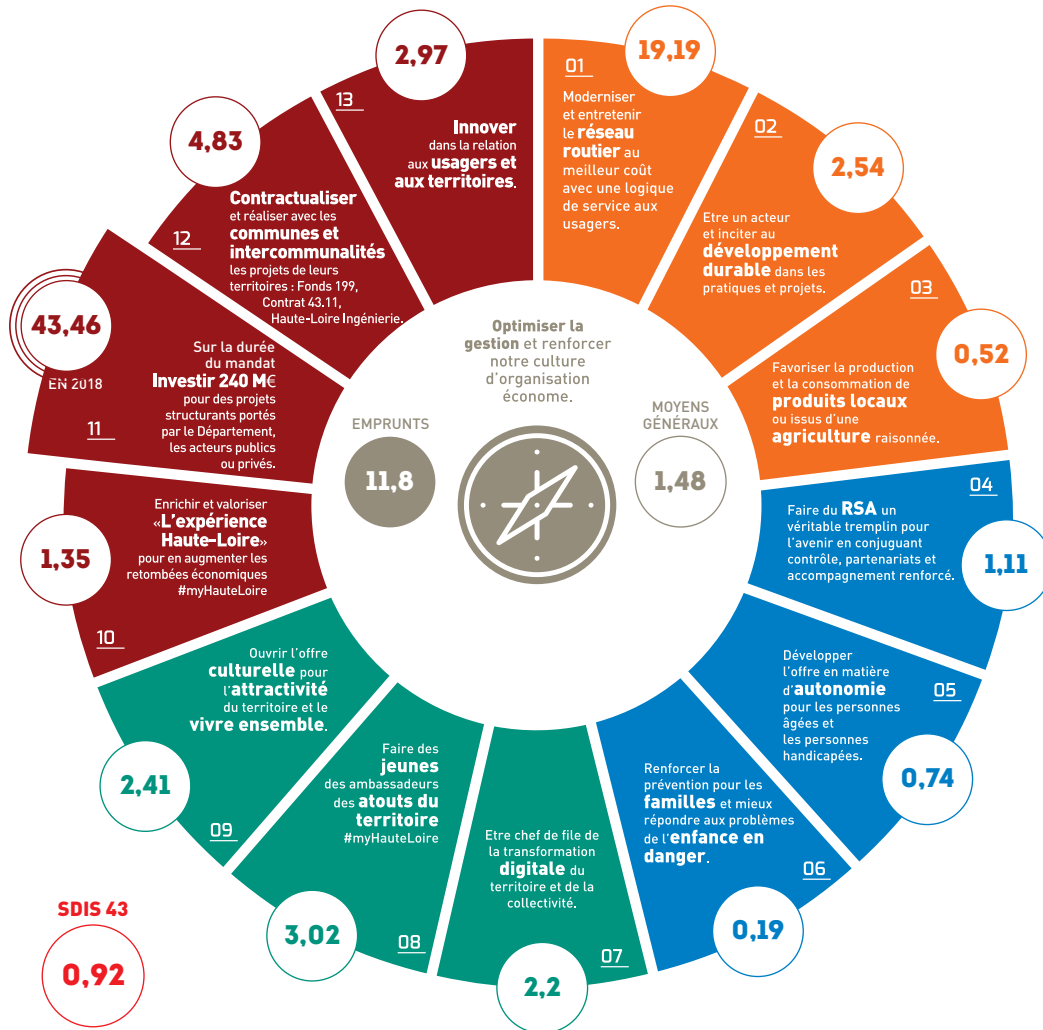


DÉPENSES INVESTISSEMENT | BUDGET PRIMITIF 2018

(en millions d'euros)

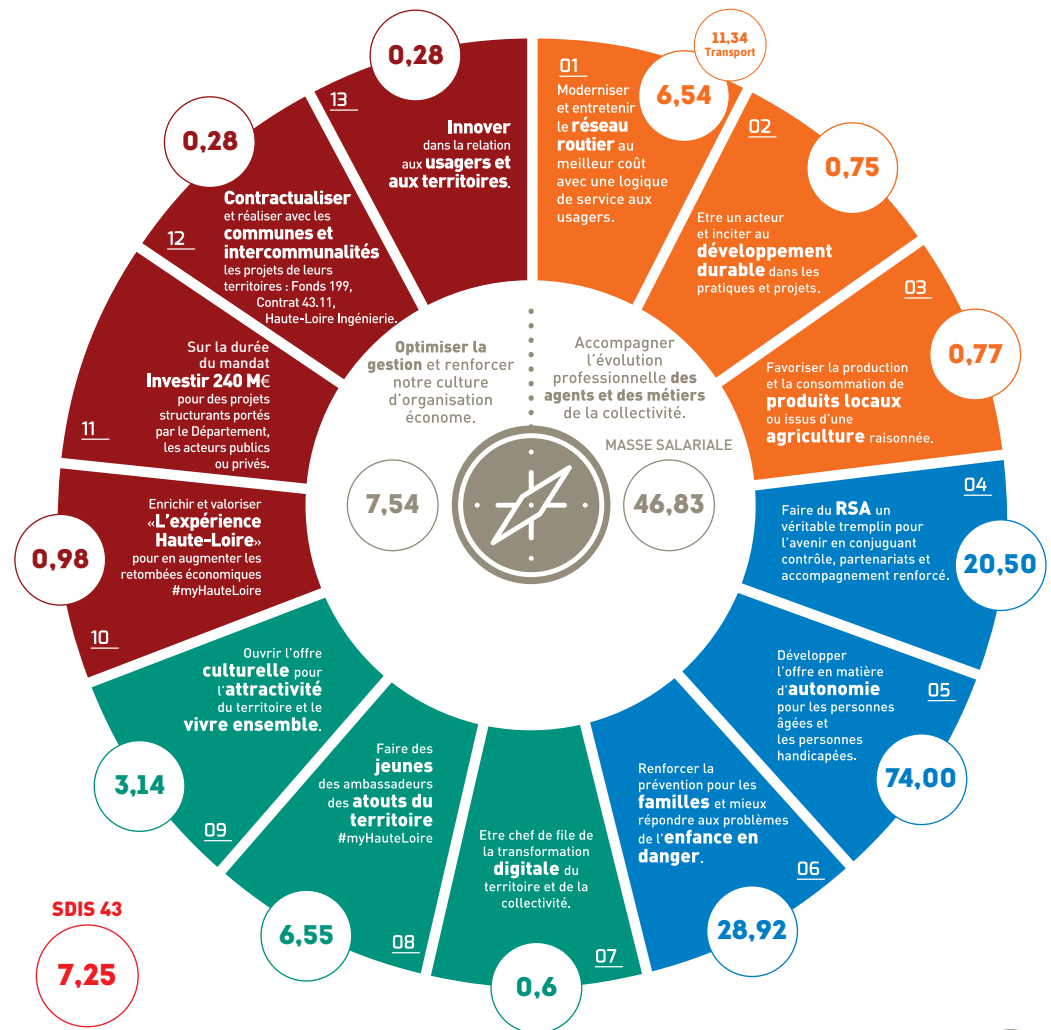
55,26



DÉPENSES FONCTIONNEMENT | BUDGET PRIMITIF 2018

(en millions d'euros)

216,27



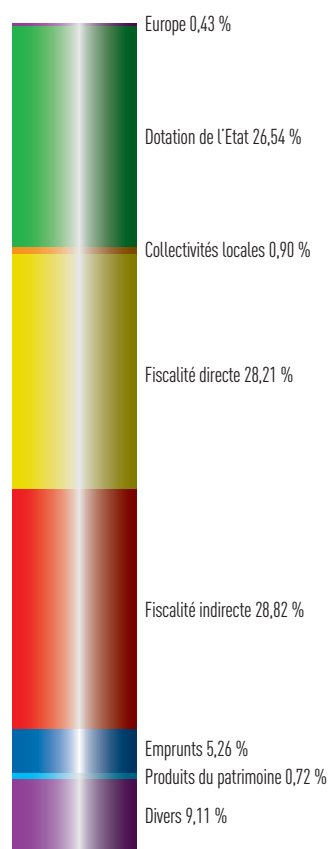
RECETTES

MONTANT TOTAL : 271,53 M€

Investissement
26,84 M€
soit 9,88 %

Fonctionnement
244,69 M€
soit 90,12 %

	En M€	En %
• EUROPE	1,17	0,43
• DOTATION DE L'ÉTAT	72,08	26,54
- DGE (Dot. Globale d'Équipement)	1,40	
- DGF (Dot. Globale de Fonctionnement)	37,49	
- DGD (Dot. Gén. de Décentralisation)	1,30	
- DDEC (Dot. Dale d'Équipement des Collèges)	0,89	
- FCTVA (Fds de Compensation TVA)	4,01	
- CNSA (Caisse Nationale de Solidarité pour l'Autonomie)	14,41	
- FMDI (Fds de Mobilisation pour l'Insertion)	1,05	
- Compensations Fiscales	2,50	
- Dotations fiscales	7,18	
- Divers	1,85	
• COLLECTIVITÉS LOCALES	2,44	0,90
• FISCALITÉ DIRECTE	76,60	28,21
- Foncier Bâti	54,97	
- Cotisation sur la Valeur Ajoutée	8,66	
- Fonds National de Garantie Individuelle des ressources	6,08	
- Frais de Gestion transféré par l'Etat sur le Foncier Bâti	5,43	
- Divers	1,45	
• FISCALITÉ INDIRECTE	78,25	28,82
- Droits de mutation	18,02	
- TSCA (Taxe Spéciale sur les Conventions d'Assurances)	38,83	
- TIPCE (Taxe Interieure de Conso. sur Produits Énergétiques)	11,68	
- Taxe d'aménagement	1,10	
- Fonds de péréquation DMTO	5,20	
- Taxe sur l'électricité	2,50	
- Fonds de solidarité pour les départements	0,92	
• EMPRUNTS	14,28	5,26
• PRODUITS DU PATRIMOINE	1,96	0,72
• DIVERS	24,75	9,11
(dont aide sociale particuliers et caisses)		



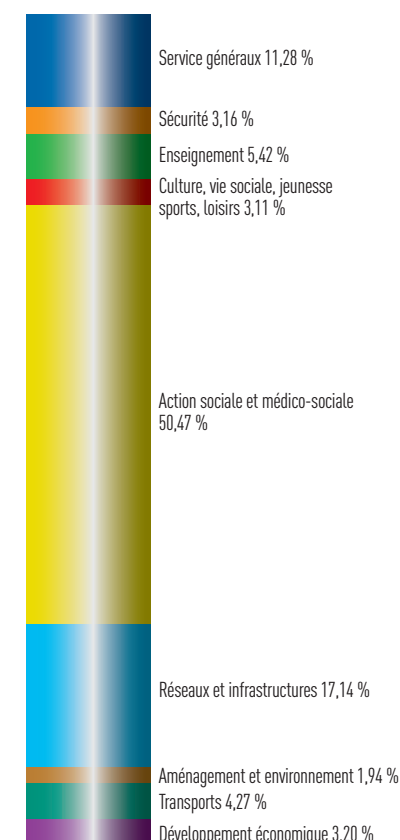
DÉPENSES

MONTANT TOTAL : 271,53 M€

Investissement
55,26 M€
soit 20,35 %

Fonctionnement
216,27 M€
soit 79,65 %

	En M€	En %
• SERVICES GÉNÉRAUX (frais de personnel compris)*	30,62	11,28
- dont annuité des emprunts	13,90	
• SECURITE	8,59	3,16
• ENSEIGNEMENT	14,73	5,42
- Enseignement du second degré	9,56	
- Autres dépenses (frais de personnel compris)*	5,17	
• CULTURE, VIE SOCIALE, JEUNESSE, SPORTS, LOISIRS	8,45	3,11
- Culture	4,31	
- Sports	0,95	
- Autres dépenses (frais de personnel compris)*	3,19	
• ACTION SOCIALE ET MEDICO-SOCIALE (frais de personnel compris)*	137,04	50,47
- Famille et enfance	28,60	
- Personnes handicapées	34,49	
- Personnes âgées	13,19	
- Insertion	18,80	
- Personnes dépendantes (APA)	27,81	
- Autres interventions sociales	14,15	
• RESEAUX ET INFRASTRUCTURES	46,53	17,14
- Eaux et assainissement	1,51	
- Routes et voirie	24,25	
- Très Haut Débit	3,70	
- Autres dépenses (frais de personnel compris)*	17,07	
• AMENAGEMENT ET ENVIRONNEMENT	5,28	1,94
- Environnement	2,31	
- Autres dépenses (frais de personnel compris)*	2,97	
• TRANSPORTS	11,60	4,27
- Transports scolaires	10,87	
- Autres dépenses (frais de personnel compris)*	0,73	
• DEVELOPPEMENT ECONOMIQUE	8,69	3,20
- Agriculture et pêche	2,47	
- Industrie, commerce, artisanat	1,71	
- Développement touristique	3,38	
- Autres dépenses (frais de personnel compris)*	1,13	



* Pour info, total des frais de personnel 43,80