

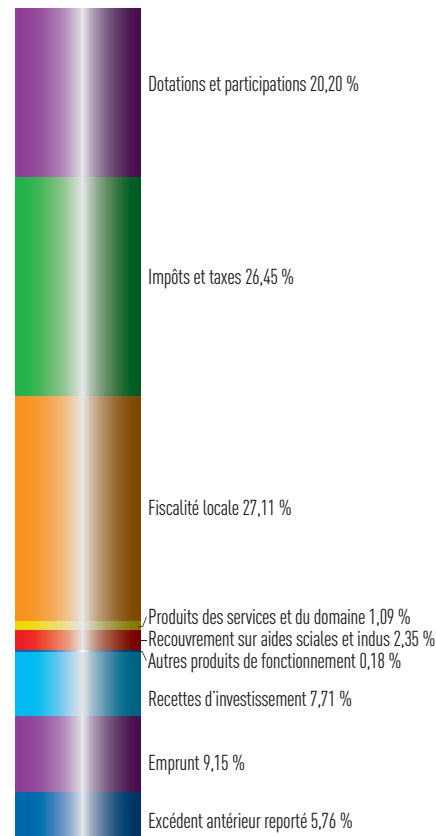
RECETTES

MONTANT TOTAL : 383,80 M€

Investissement
64,73 M€
soit 16,87 %

Fonctionnement
319,07 M€
soit 83,13 %

	En M€	En %
• DOTATIONS ET PARTICIPATIONS	77,52	20,20
- DGF	39,37	
- DGD	1,30	
- CNSA	24,02	
- FMDI	1,07	
- Compensations fiscales	8,78	
- Subventions fonctionnement	2,98	
• IMPÔTS ET TAXES	101,52	26,45
- FNGIR	6,08	
- Frais de gestion du foncier bâti transférés par l'Etat	6,99	
- TVA transférée	75,99	
- Fraction de TVA supplémentaire	1,36	
- Fonds de péréquation DMT0	11,10	
• FISCALITÉ LOCALE	104,04	27,11
- Droits de mutation	27,50	
- TSCA Taxe spéciale sur les conventions d'assurances	60,23	
- TIPCE Taxe intérieur de conso sur produits énergétiques	11,49	
- Taxe d'aménagement	0,80	
- Taxe sur l'électricité	2,97	
- IFER Imposition forfaitaire sur les entreprises de réseaux	0,97	
- Taxe additionnelle sur la taxe de séjour	0,08	
• PRODUITS DES SERVICES ET DU DOMAINE	4,20	1,09
• RECOUVREMENT SUR AIDES SOCIALES ET INDUS	9,01	2,35
• AUTRES PRODUITS DE FONCTIONNEMENT	0,68	0,18
• RECETTES D'INVESTISSEMENT	29,60	7,71
- FCTVA	3,78	
- DSID	1,45	
- DDEC	0,90	
- Remboursement Etat aide à la pierre	18,35	
- Subventions d'investissement	5,12	
• EMPRUNT	35,13	9,15
• EXCÉDENT ANTÉRIEUR REPORTÉ	22,10	5,76



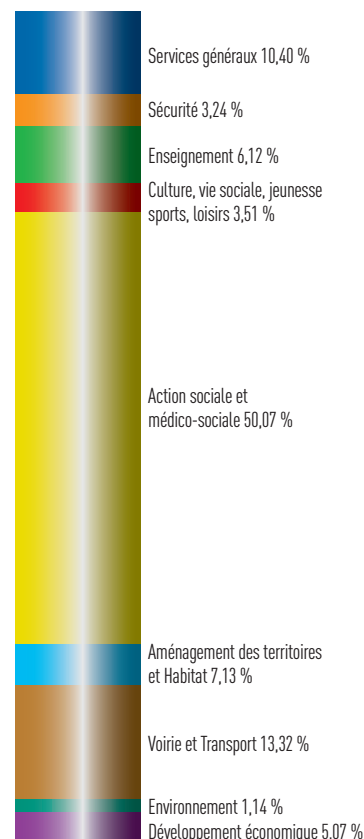
DÉPENSES

MONTANT TOTAL : 383,80 M€

Investissement
102,89 M€
soit 26,81 %

Fonctionnement
280,91 M€
soit 73,19 %

	En M€	En %
• SERVICES GÉNÉRAUX (frais de personnel compris)*	39,92	10,40
- dont annuité des emprunts	14,87	
• SÉCURITÉ	12,44	3,24
• ENSEIGNEMENT (frais de personnel compris)*	23,51	6,12
• CULTURE, VIE SOCIALE, JEUNESSE, SPORTS, LOISIRS	13,46	3,51
- Culture	5,91	
- Sports et loisirs	2,27	
- Autres dépenses (frais de personnel compris)*	5,28	
• ACTION SOCIALE ET MÉDICO-SOCIALE	192,16	50,07
- Famille et enfance	50,07	
- Personnes handicapées	50,32	
- Personnes âgées	11,06	
- Insertion	21,92	
- Personnes dépendantes (APA)	38,75	
- Autres interventions sociales (frais de personnel compris)*	20,04	
• AMÉNAGEMENT DES TERRITOIRES ET HABITAT	27,38	7,13
- Aménagement	3,15	
- Très Haut Débit	3,09	
- Habitat	21,14	
• VOIRIE ET TRANSPORT	51,13	13,32
- Voirie départementale	48,22	
- Autres voiries	2,59	
- Aéroport	0,32	
• ENVIRONNEMENT	4,36	1,14
• DÉVELOPPEMENT ÉCONOMIQUE	19,44	5,07
- Agriculture et pêche	3,55	
- Industrie, commerce, artisanat	1,56	
- Développement touristique	13,00	
- Autres dépenses (frais de personnel compris)*	1,33	
* Pour info, total masse salariale	60,06	

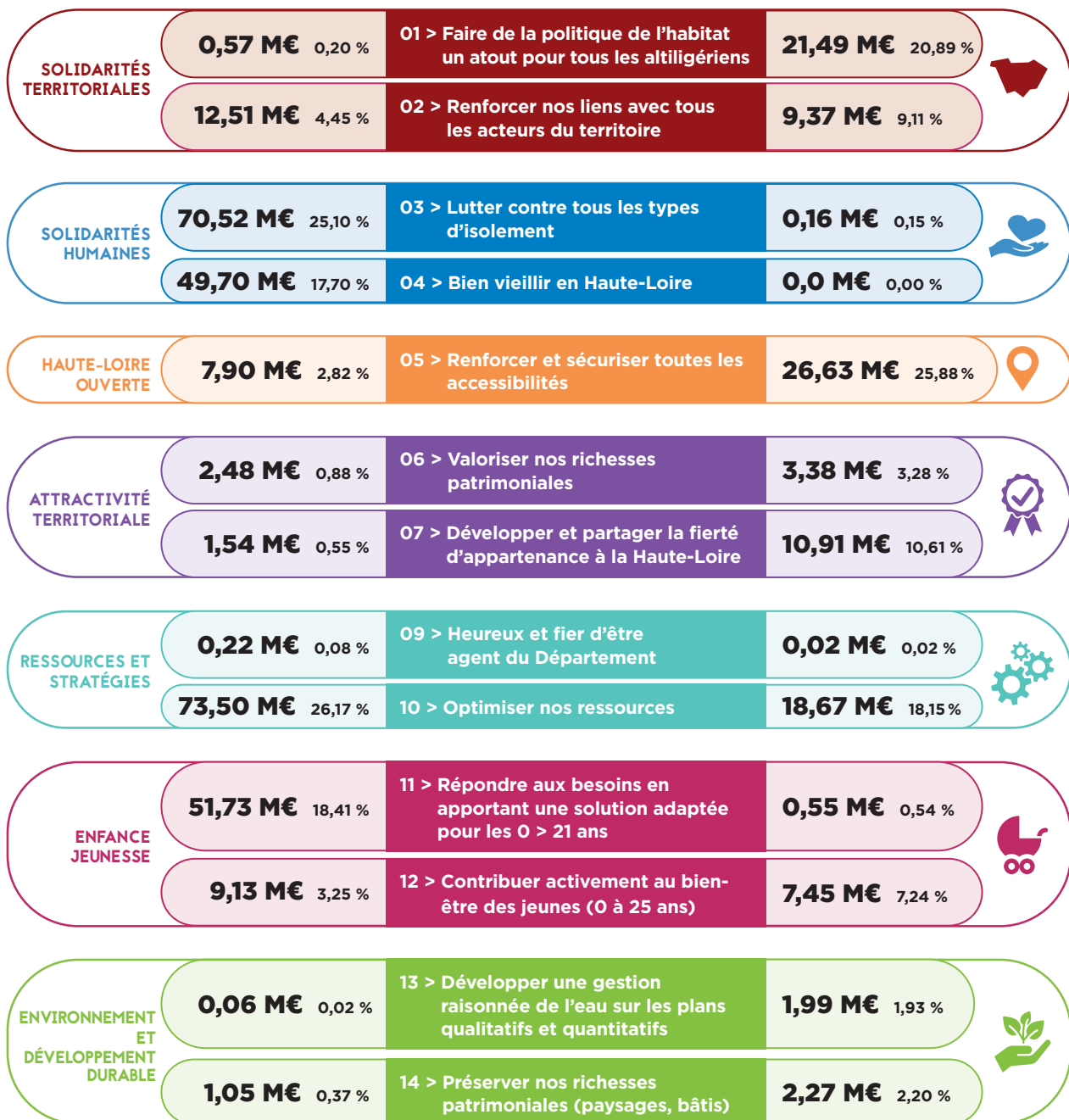


BUDGET PRIMITIF 2026

DÉPENSES DE
FONCTIONNEMENT

383,80 M€

DÉPENSES
D'INVESTISSEMENT



Total 280,91 M€

Cap2030

Total 102,89 M€