



# Plateforme d'approvisionnement en plaquettes forestières et bûches

*"Le site de Nolhac / St Paulien"*

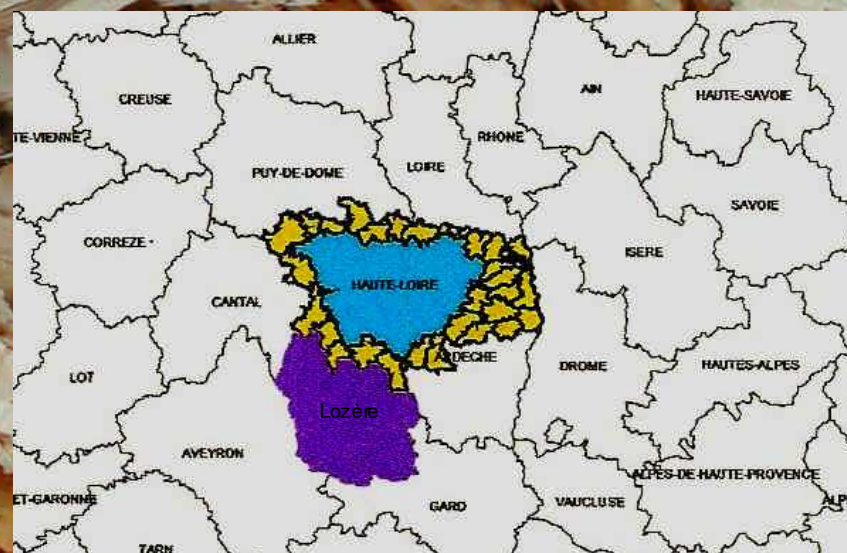
Rencontres BOIS ENERGIE – Le Puy en Velay  
21 et 22 novembre 2008



# HISTORIQUE GPF & SYLVENERGIE



**1976 : Création du GPF 43 (60 adhérents)**  
**1982 : Statut de coopérative agricole**  
**2003 : Création Sarl SYLVENERGIE**  
**2006 : Site de Nolhac labellisé P.E.R.**  
**2008 : GPF COOPERATIVE FORESTIÈRE**  
**Siège social : Saint Paulien / Z.A. Nolhac**  
**Adhérents : 950**  
**Surface forestière en gestion : 12 000 ha**  
**Effectifs : 11 salariés**  
**Chiffre d'affaires 2007 : 3.9 M€ & 104 K€**  
**Vol. commercialisé : 80 à 100 000 m<sup>3</sup>/an**



**Circonscription territoriale du GPF**



# CRÉATION DE LA SARL SYLVENERGIE

(Octobre 2003)



- **Statuts : Société à Responsabilité Limitée**
- **Capital : 94 000 €**
- **Associés : 49,8 % GPF Coopérative Forestière**  
**50,2 % adhérents et salariés de la coopérative**
- **Objectifs : Structurer l'approvisionnement en bois déchiqueté d'origine forestière en Haute Loire (*fabrication, commercialisation et promotion du bois énergie*)**



# CARACTÉRISTIQUES DE LA PLAQUETTE D'ORIGINE FORESTIÈRE

*(P < 250 kW et alimentation par vis sans fin)*

- ❑ **Granulométrie : < 40 x 30 x 5 mm**  
**Proportion d'él. fins (< 1mm) < 10 %**
- ❑ **Humidité sur masse brute : < 30%**
- ❑ **Absence de queue de déchetage**



# PROCESS DE FABRICATION DES PLAQUETTES FORESTIÈRES

- ① Stockage des bois en forêt ou sur plateforme Nolhac (éclaircies, houppiers, extrémités de grumes...)
- ② Collecte et transport des bois sur plateforme
- ③ Broyage des bois secs
- ④ Stockage dans hangar
- ⑤ Livraison vers chaufferies



# Situation de la plateforme bois énergie

(Commune de Saint Paulien – Zone Artisanale de Nolhac)





# Plan masse de la plateforme bois énergie de Nolhac

(labellisée Pôle d'Excellence Rurale par décret ministériel n°2006-994 du 10 août 2006 )





# Plateforme + 2 hangars de stockage



300 000 €





# Matériel de récolte et broyage



170 000 €





# Matériel de chargement et transport



12 000 €



# Combiné Sciage Fendage de bûches

*Prochainement*



**35 000 €**



# PRIX DE REVIENT MOYEN DES PLAQUETTES FORESTIÈRES

① Bois livrés sur plateforme

15 €/stère ⇔ 10 €/map

② Broyage

4 €/map

③ Stockage et chargement

3 €/map

④ Transport vers chaufferies

3 à 5 €/map

**TOTAL : 20 à 22 € HT / map**



# EQUIVALENCES ENERGETIQUES ENTRE COMBUSTIBLES

Source : [www.itebe.org](http://www.itebe.org)





## Constat après 5 ans d'activité STAGNATION DU C.A. !

- ✓ **Prix de revient de la plaquette d'origine forestière trop élevé ( 2 x connexes / 3 x bois de rebut).**
- ✓ **Multiplication du nombre d'approvisionneurs en plaquettes (achats impulsifs de matériels sans étude de marché ni prévisionnel, positionnement de collectivités locales...)**
- ✓ **Trop faible progression du nombre de chaufferies en Haute Loire.**



# CONSEQUENCES

- ✓ **GUERRE DES PRIX ENTRE OPERATEURS**
- ✓ **CONCURRENCE DELOYALE (collectivités)**
- ✓ **DESILLUSIONS, DEPOTS DE BILAN...**
- ✓ **RISQUES DE DESENGAGEMENT DE L'ENSEMBLE DE LA FILIERE (rupture d'approvisionnement des chaufferies en place).**



## **ACTION / REACTION**

### **OBJECTIFS SYLVENERGIE**

**Installation de chaufferies « clés en mains »**

**Mise en place d'un "pool de compétences chauffage bois" au sein du site de Nolhac**

- ✓ **Etude de faisabilité (BET BRUNEL).**
- ✓ **Vente d'appareils de chauffage au bois (SYLVENERGIE).**
  - ✓ **M.O. chaufferies (BET BRUNEL)**
    - ✓ **Pose (chauffagiste).**
- ✓ **Approvisionnement en combustibles (SYLVENERGIE)**