



AGIR pour la
BIODIVERSITÉ
AUVERGNE

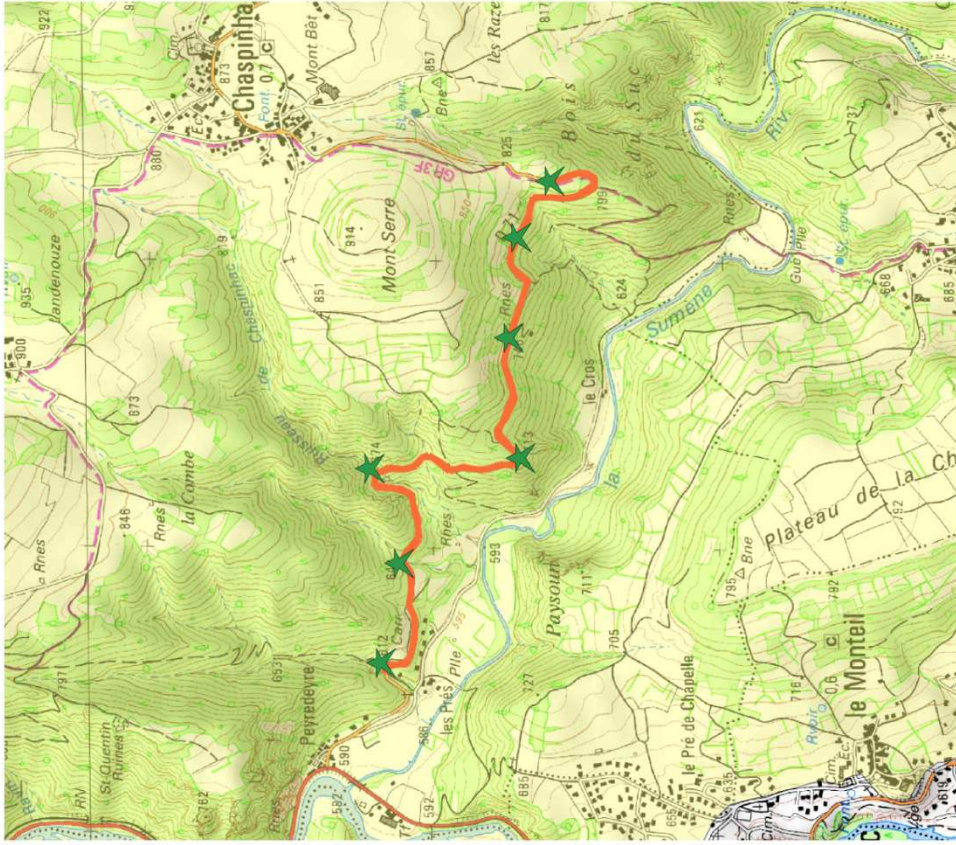

Haute-Loire
le DÉPARTEMENT



L'Engoulevent d'Europe et le Martin pêcheur d'Europe



**Bilan des suivis 2014 et 2015 des oiseaux
de l'annexe I de la Directive Européenne
- Zone Natura 2000 FR 8312009 « Gorges de la Loire » -**

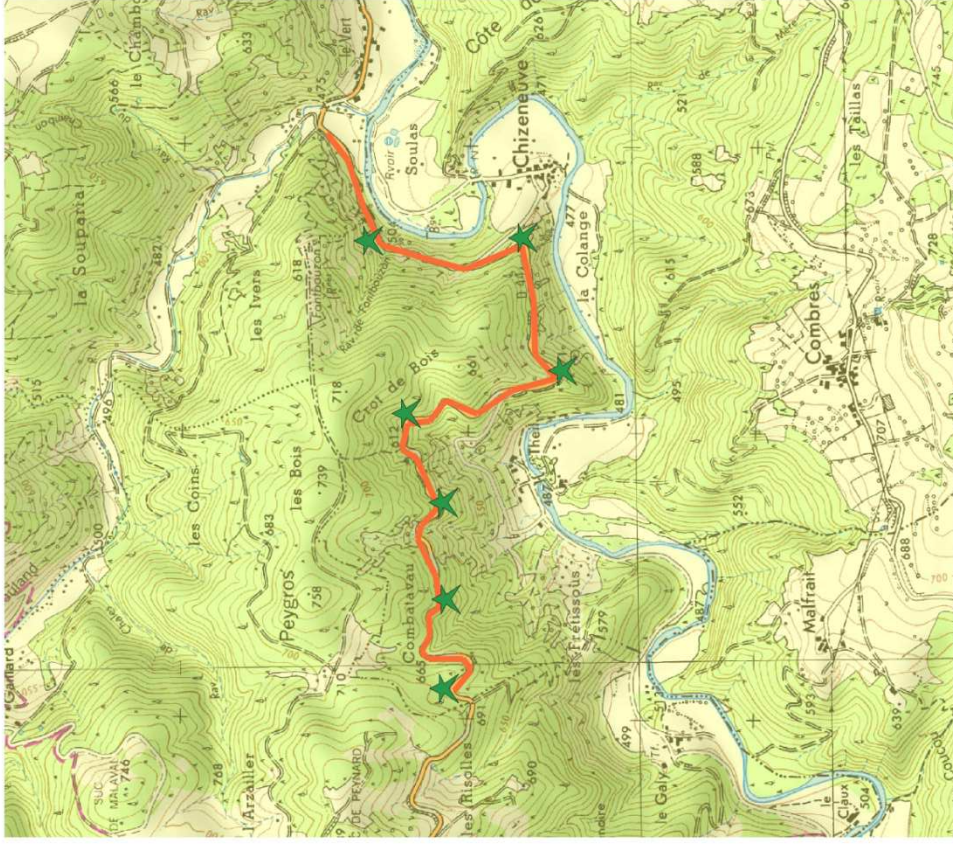


Suivi Engoulevent Zps Loire
Bilan des suivis 2014 par quadrats
Transect de Chaspinhac (43)

Carte 3 : Transect Chaspinhac

- transects
- ★ point d'écoute engoulevent
- ZICO_83

16/11/2013 Novembre 2014



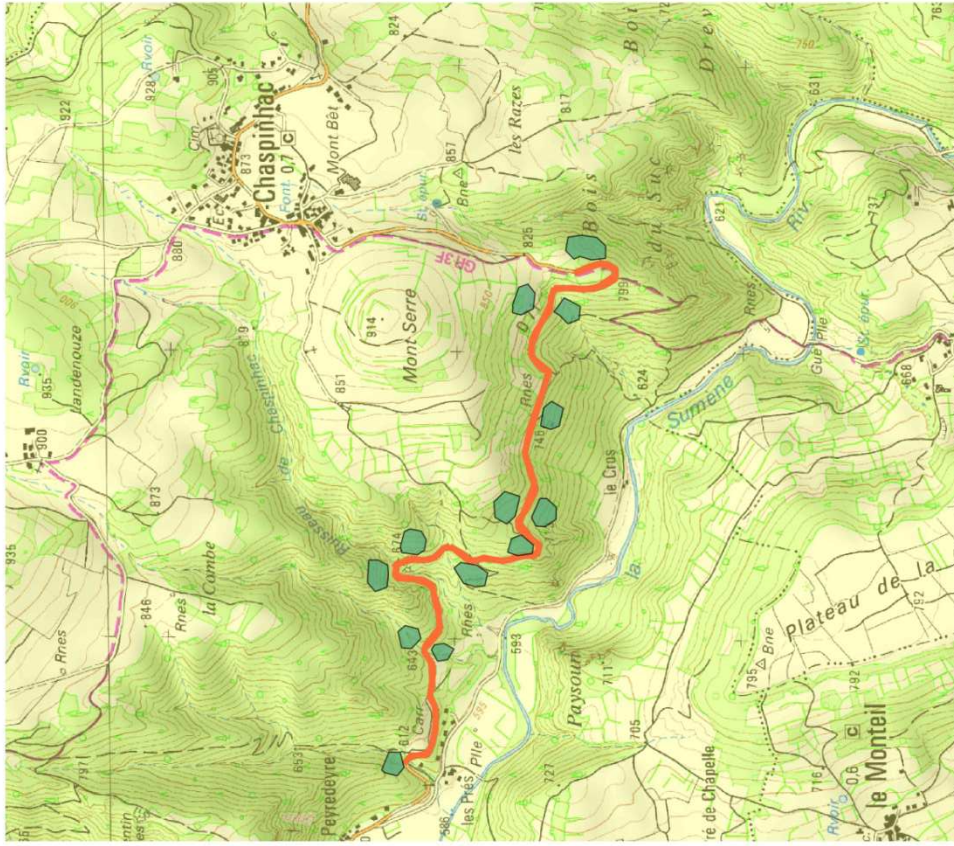
Suivi Engoulement Zps Loire
 Bilan des suivis 2014 par quadrats
 Transect de Beauzac (43)



Carte 5 : Transect Beauzac

- transects
- ★ point d'écoulement
- ZICO_83

16/11/2013 Novembre 2014



Suivi Engoulevent Zps Loire
 Bilan des suivis 2014 par quadrats
 Transect de Chaspinhac (43)



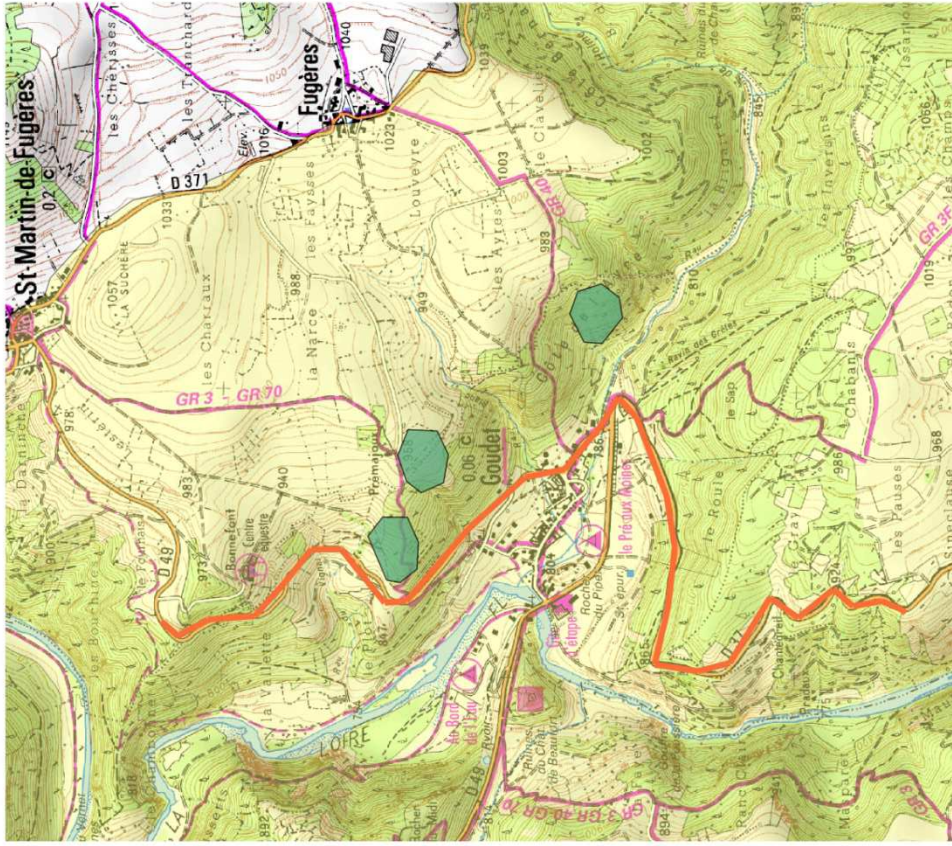
- Carte 8 : Résultats Chaspinhac
- Sites Engoulevents 2014 ZPS Loire
 - ZICO_83
 - transects

IGN 2013 Novembre 2014





AGIR pour la
BIODIVERSITÉ
AUVERGNE



Suivi Engoulevement Zps Loire
Bilan des suivis 2014 par quadrats
Transect de Goudet (43)



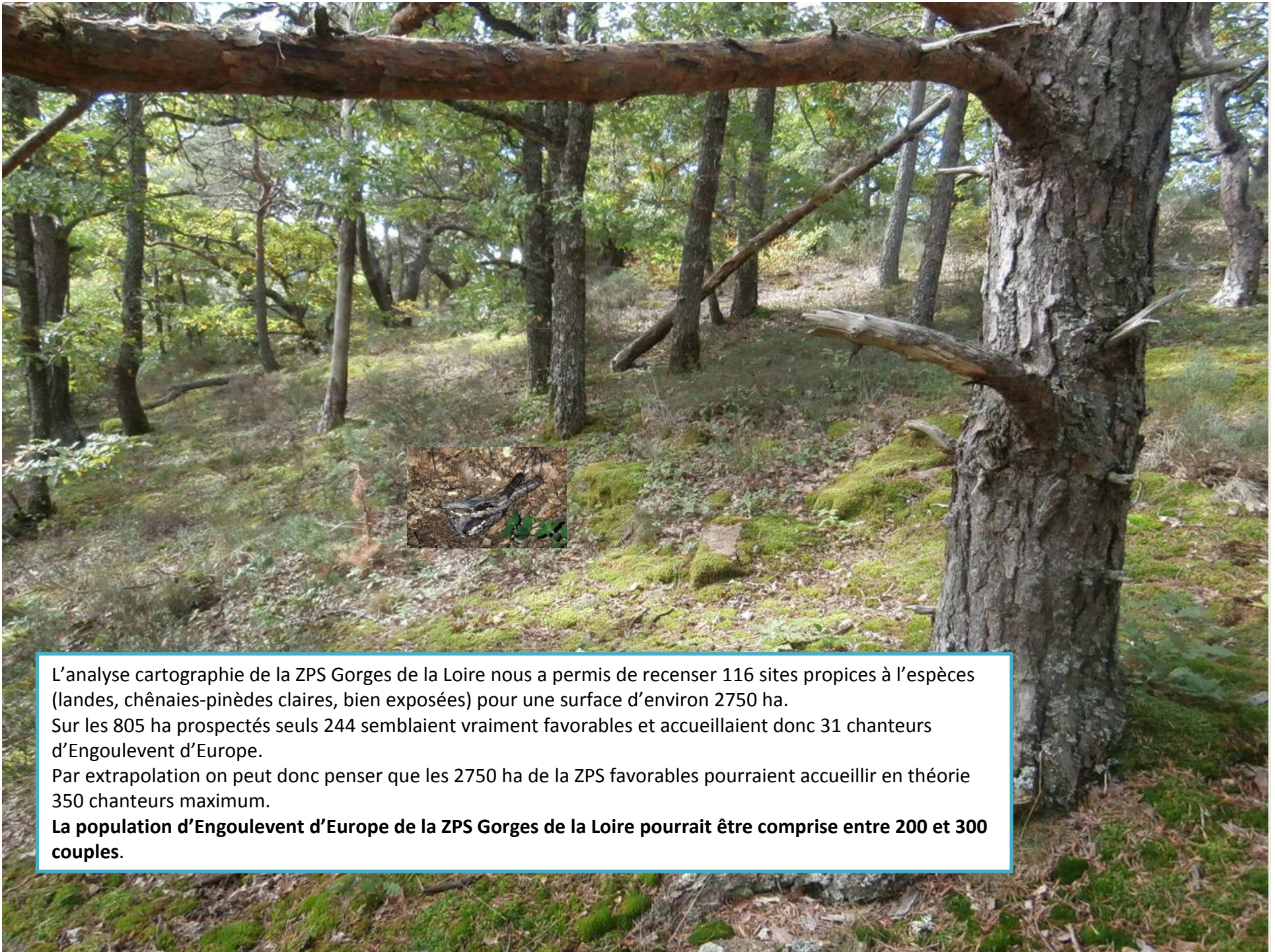
0 250 m

Carte 6 : Résultats Goudet

- Sites Engoulevements 2014 ZPS Loire
- ZICO_83
- transects

IGN 2013

Novembre 2014



L'analyse cartographique de la ZPS Gorges de la Loire nous a permis de recenser 116 sites propices à l'espèce (landes, chênaies-pinèdes claires, bien exposées) pour une surface d'environ 2750 ha.

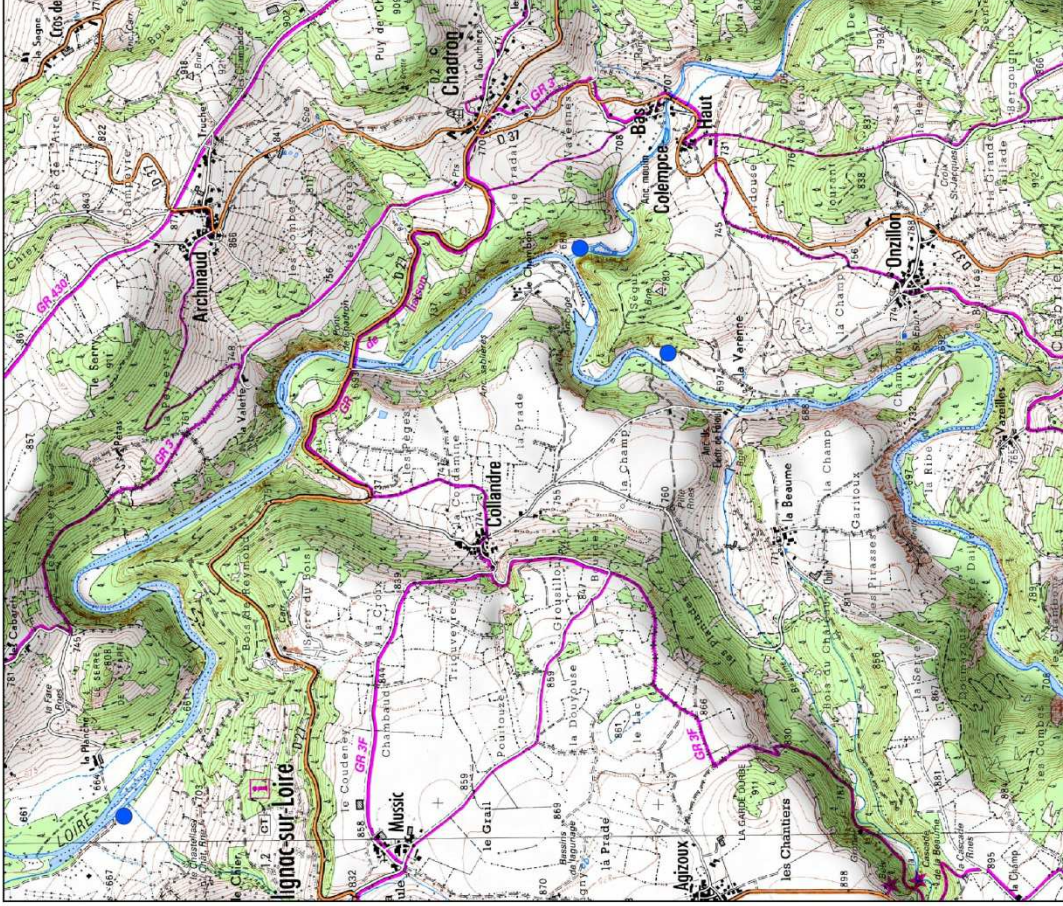
Sur les 805 ha prospectés seuls 244 semblaient vraiment favorables et accueillait donc 31 chanteurs d'Engoulevent d'Europe.

Par extrapolation on peut donc penser que les 2750 ha de la ZPS favorables pourraient accueillir en théorie 350 chanteurs maximum.

La population d'Engoulevent d'Europe de la ZPS Gorges de la Loire pourrait être comprise entre 200 et 300 couples.



AGIR pour la
BIODIVERSITÉ
AUVERGNE



Suivi du Martin-pêcheur d'Europe dans
la ZPS Gorges de la Loire
Secteur Chadron - Solignac sur Loire

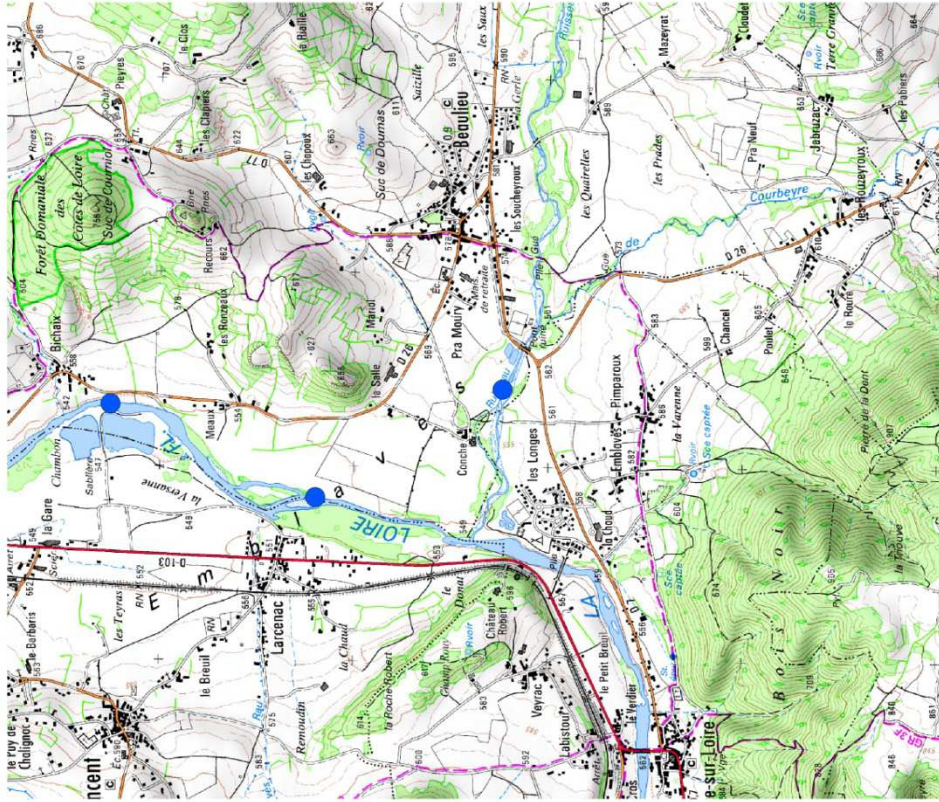
0 250 m

IGN 2013

Octobre 2015

Carte 2 : Chadron-Solignac sur Loire

- Sites de nid du Martin pêcheur d'Europe dans la ZPS Loire
- Berges propices pour le Martin pêcheur d'Europe dans la ZPS Loire



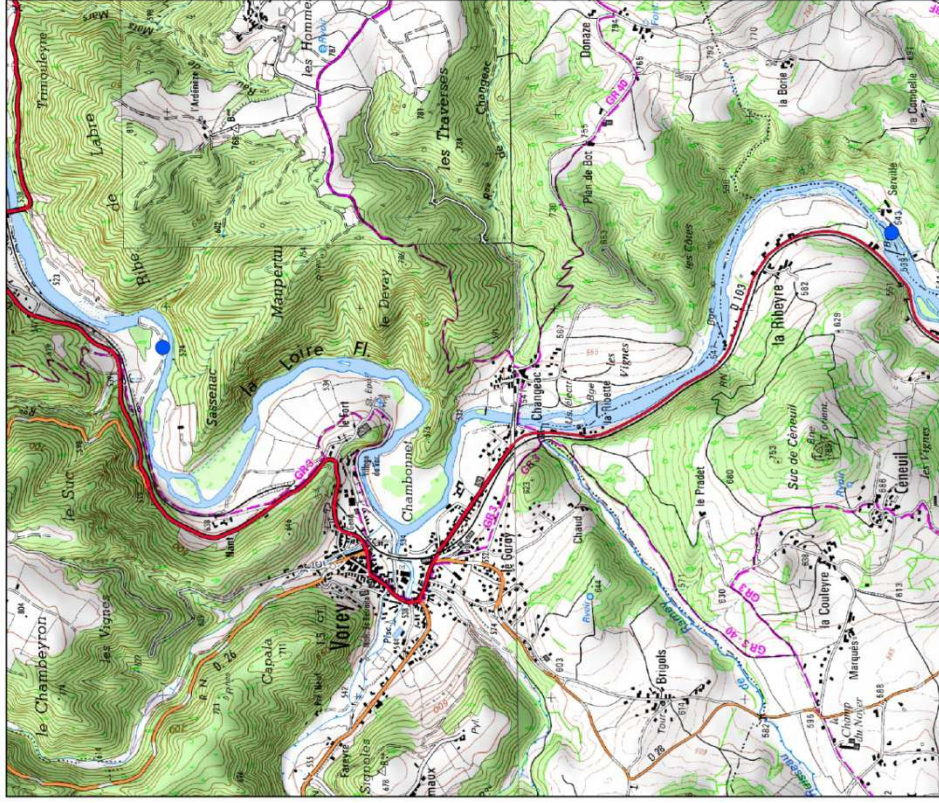
Suivi du Martin-pêcheur d'Europe dans
la ZPS Gorges de la Loire
Secteur Beaulieu/Saint-Vincent

IGN 2013

Octobre 2015

Carte 4 : Beaulieu/Saint-Vincent

- Sites de nid du Martin pêcheur d'Europe dans la ZPS Loire
- Berges propices pour le Martin pêcheur d'Europe dans la ZPS Loire



Suivi du Martin-pêcheur d'Europe dans
la ZPS Gorges de la Loire
Secteur Vorey

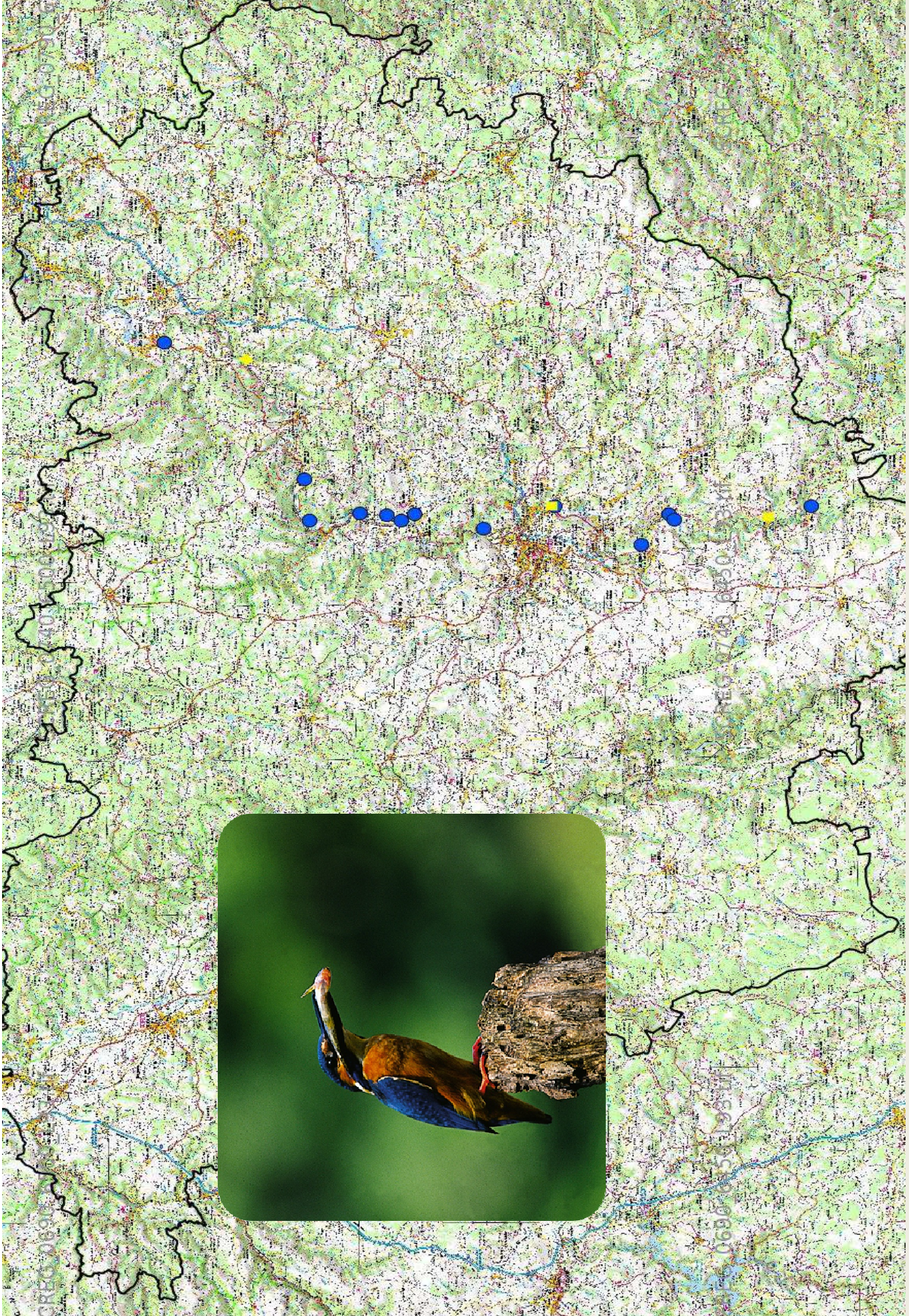
IGN 2013

Octobre 2015

Carte 5 : Vorey

- Sites de nid du Martin pêcheur d'Europe dans la ZPS Loire
- Berges propices pour le Martin pêcheur d'Europe dans la ZPS Loire





- **Population de L'Engoulevent d'Europe dans la ZPS gorges de la Loire : 200/300 couples**

100-200 couples estimés auparavant en 2004 et 2012.

- **Population de Martin pêcheur d'Europe dans la ZPS gorges de la Loire: 8/12 couples**

10-15 couples estimés en 2012.



AGIR pour la
BIODIVERSITÉ
AUVERGNE