

# COPIL N 2000 GORGES de la LOIRE

## SUIVI ECREVISSES

10 novembre 2015



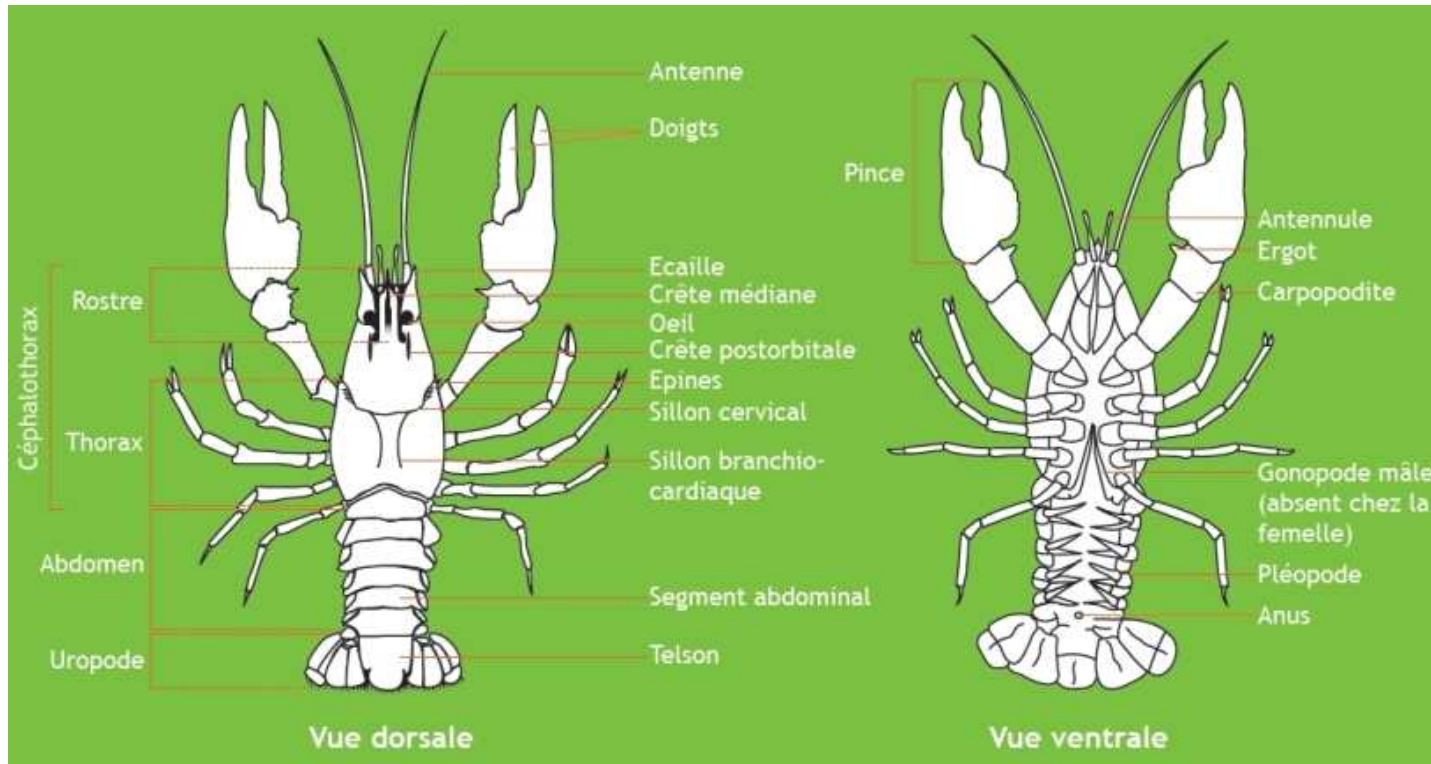
# Sommaire

I : PRESENTATION DES ESPECES

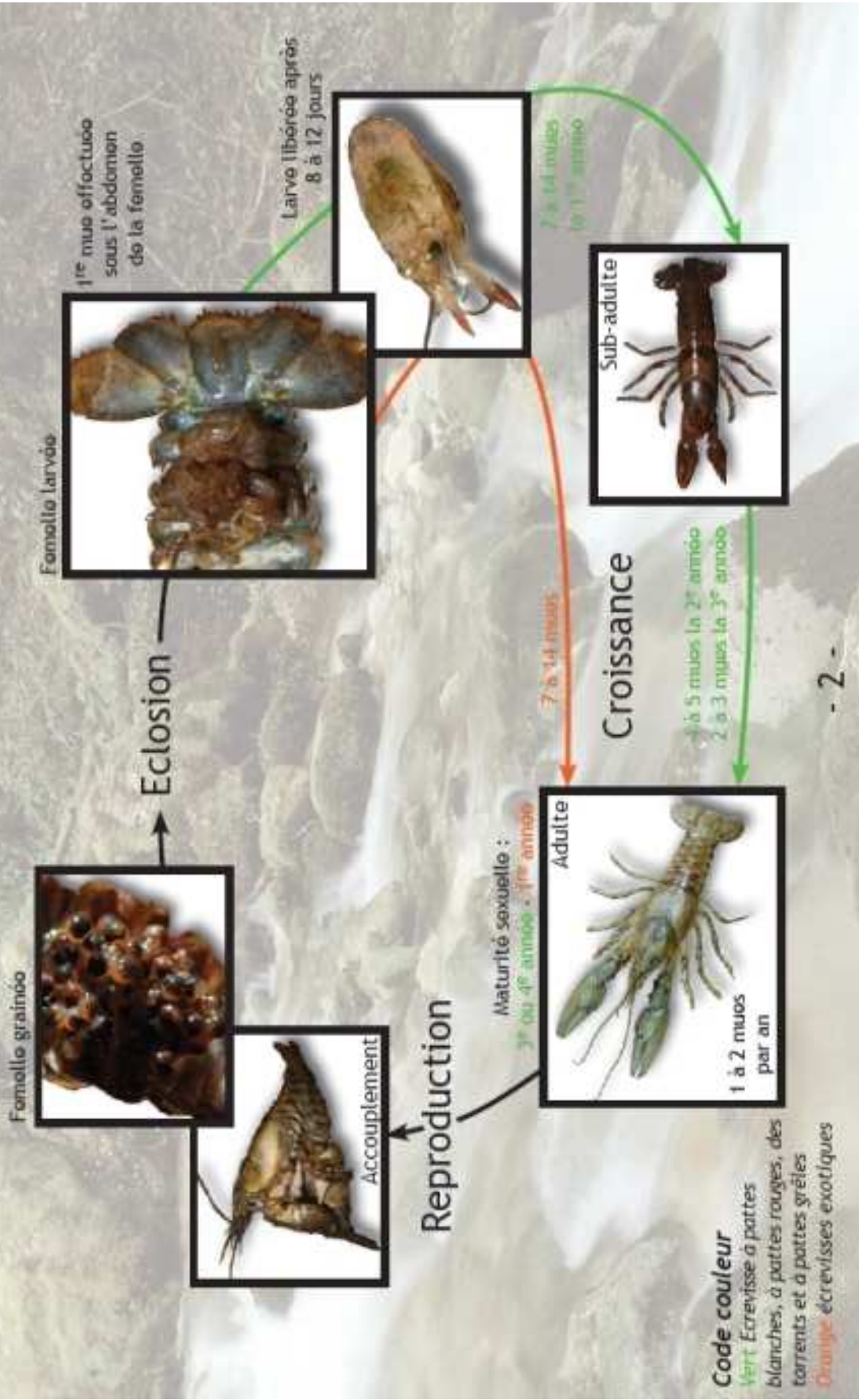
II : METHODES DE PROSPECTION

III : REPRESENTATION CARTOGRAPHIQUE

# Anatomie de l'écrevisse



# Principales étapes du cycle biologique de l'écrevisse





# Ecrevisse à pattes blanches

*Austropotamobius pallipes* (Lereboullet, 1858)

Autre nom usuel : Ecrevisse pieds blancs

Famille	Astacidae
Origine	Europe occidentale, Espèce la plus représentée originellement en France.
Taille maximale	130 mm
Croissance	Lente
Longévité	10 à 12 ans
Habitat	Ruisseaux aux eaux fraîches d'excellente qualité, riches en oxygène

## Reproduction

Maturité sexuelle : 3 à 4 ans  
Nombre : 1 par an  
Nombre d'œufs : 60 à 120

## Observations

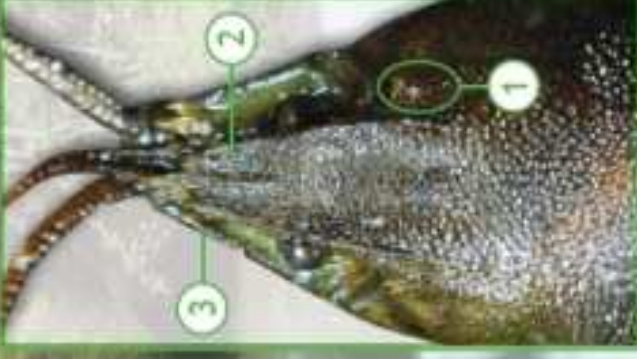
- Régression généralisée,
- Victime de la peste de l'écrevisse.

## Statut

Espèce « vulnérable » selon l'Union Internationale pour la Conservation de la Nature (UICN)  
Annexe III de la convention de Berne et Annexes II et V de la directive Habitat Faune Flore  
Son habitat est protégé par l'arrêté ministériel (AM) du 21 juillet 1983, article 1

### Critères d'identification

- ① une seule crête post-orbitale
- ② rostre triangulaire
- ③ bord inférieur de l'écaille lisse
- ④ quelques épines sur les flancs en arrière du sillon cervical
- ⑤ face interne des pinces blanches
- ⑥ pinces rugueuses







# Ecrevisse de Californie

## *Pacifastacus leniusculus* (Dana, 1852)

Autres noms usuels : *Ecrevisse signal*, *Ecrevisse du Pacifique*

Famille *Astacidae*

Origine Côte ouest des Etats-Unis,  
Introduite en France dans les années 1970.

Taille maximale 180 mm

Croissance Rapide

Longévité 10 ans

Habitat Ruisseaux, rivières, plans d'eau, canaux

### Reproduction

Maturité sexuelle : 1 à 2 ans

Nombre : 1 par an

Nombre d'œufs : 150 à 400

### Observations

- Porteuse saine de la peste de l'écrevisse,
- Concurrence très forte avec les écrevisses autochtones
- Creuse de nombreuses galeries,
- Risque de confusion avec l'écrevisse à pattes rouges.

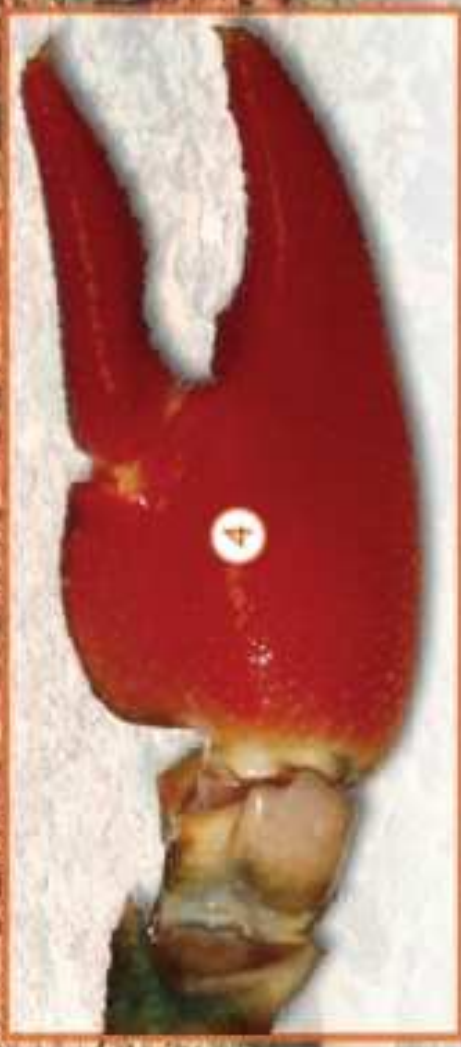
### Statut

Espèce - susceptible de provoquer des déséquilibres biologiques - (article R. 432-5 du code de l'environnement)  
Introduction interdite dans tout type de milieu (article L. 432-10 1° alinéa du code de l'environnement)



### Critères de détermination

- 1 deux crêtes post-orbitales
- 2 rostre aux bords parallèles
- 3 tâche blanche ou bleutée à la commissure des pinces
- 4 pinces lisses et rouges en face ventrale
- 5 céphalothorax lisse







# Ecrevisse américaine

*Orconectes limosus* (Rafinesque, 1817)

Famille

Cambaridae

Origine

Côte est des Etats-Unis,  
Introduite en France dans les années 1910.

Taille maximale

120 mm

Croissance

Rapide

Longévité

4 ans

Habitat

Plans d'eau, marais, canaux, rivières,  
ruisseaux

## Reproduction

Maturité sexuelle : 1 à 2 ans

Nombre : plusieurs par an

Nombre d'œufs : 100 à 200

## Observations

- Porteuse saine de la peste des écrevisses,
- Espèce la plus représentée en France,
- Supporte une grande amplitude thermique et une eau de qualité médiocre.

## Statut

Espèce « susceptible de provoquer des déséquilibres biologiques » (article R. 432-5 du code de l'environnement)  
Introduction interdite dans tout type de milieu (article L. 432-10 1° alinéa du code de l'environnement)





### Critères de détermination

- ① rostre en forme de gouttière et aux bords parallèles
- ② tâches rougeâtres sur les segments de l'abdomen
- ③ épines avant et après le sillon cervical
- ④ un ergot interne sur le carpopodite







## La base des stations observées est celle constituant les investigations de 2005 et 2008

- Le linéaire prospecté sur chaque station est de 400 m environ.
- Les prospections sont réalisées de nuit au moyen d'un phare. (07 ; 09 et 30 juillet)
- Deux sites très escarpés ont été sondés au moyen de balances appâtées avec du poisson.



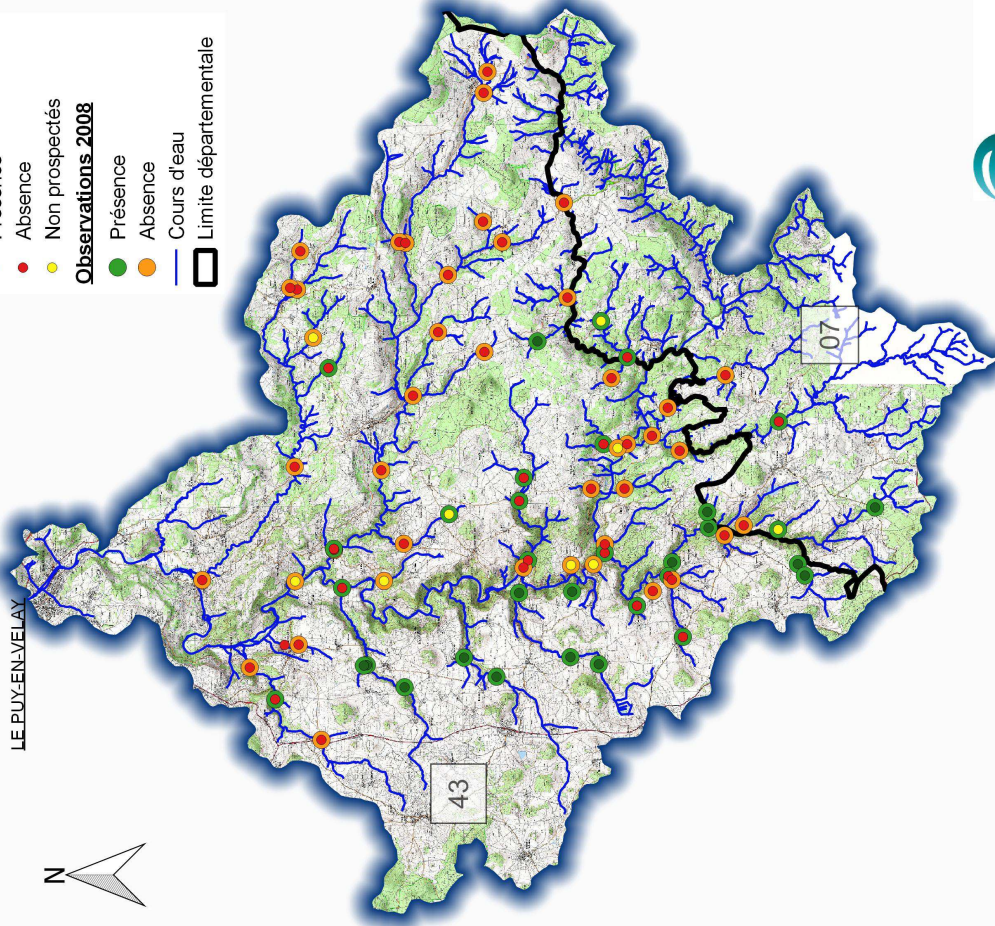
# REPARTITION DE LA PRESENCE D'ECREVISSE A PATTES BLANCHES (*Austropotamobius pallipes*) SUR LE HAUT BASSIN DE LA LOIRE

## Observations 2013 et 2015

- Présence
- Absence
- Non prospectés

## Observations 2008

- Présence
- Absence
- Cours d'eau
- Limite départementale



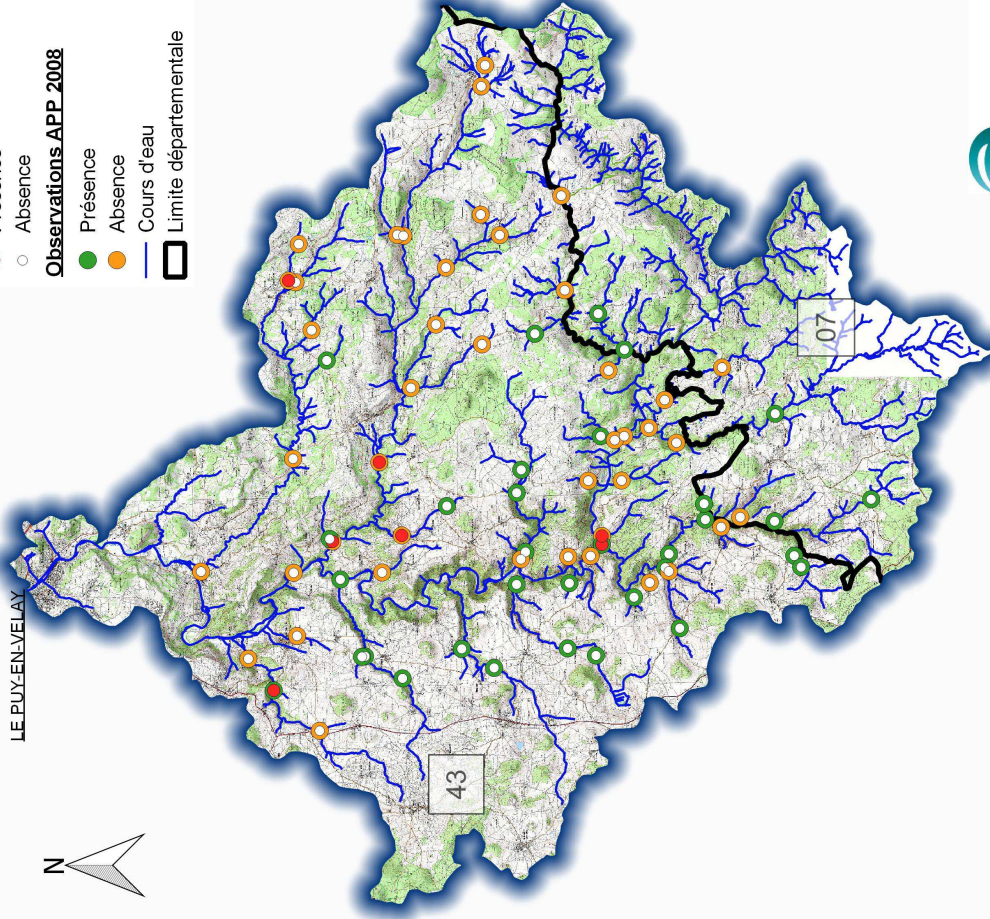
# REPARTITION DE LA PRESENCE D'ECREVISSE SIGNAL (*Pasifastacus leniusculus*) SUR LE HAUT BASSIN DE LA LOIRE

## Observations PFL 2013 et 2015

- Présence
- Absence

## Observations APP 2008

- Présence
- Absence
- Cours d'eau
- Limite départementale



ET COMMENT VA  
LA SANTÉ ?

